



CAPITAL SERVICES
GRUPPOMONTEPASCHI

Weekly Forex

Ufficio Market Strategy

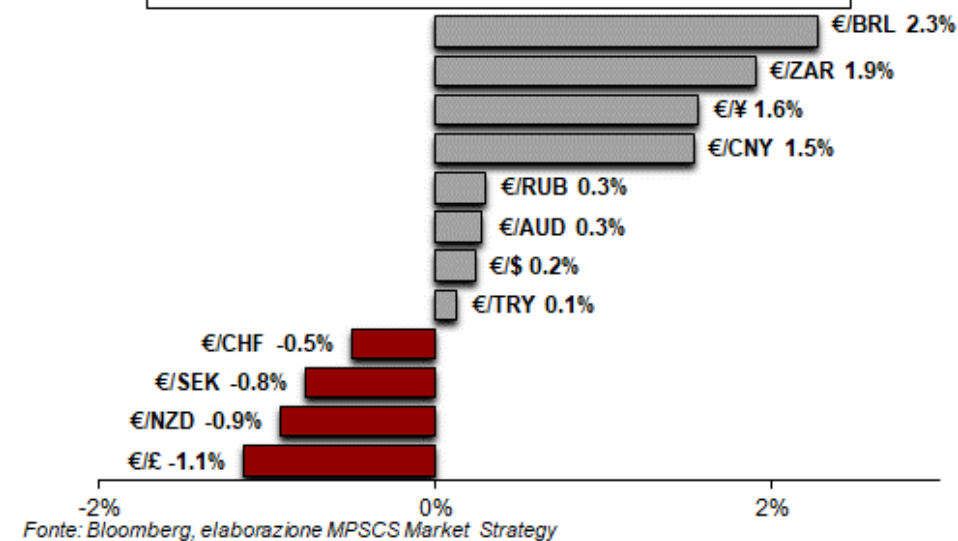
23 gennaio 2023

Valute: la settimana a colpo d'occhio

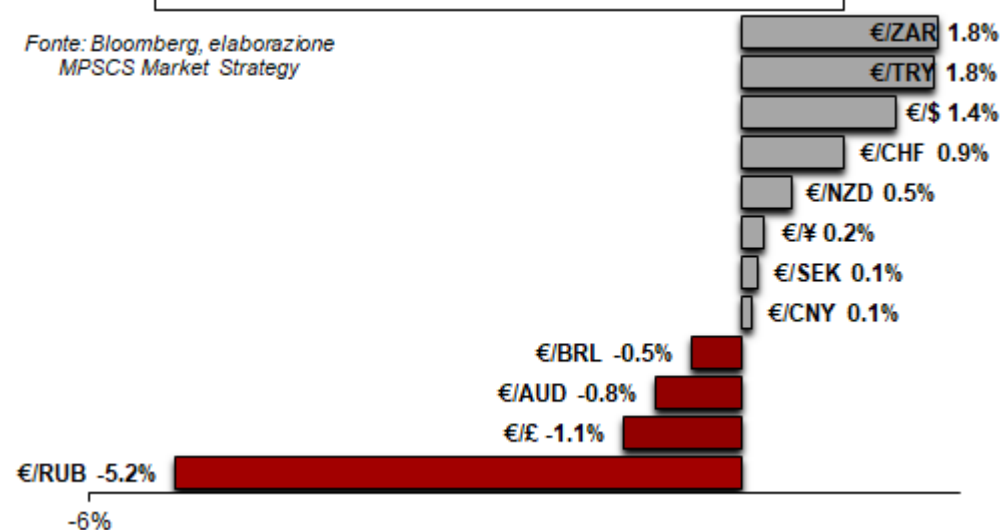
Euro sostenuto dai commenti dei banchieri BCE

- La scorsa settimana l'euro è stato sostenuto dai commenti fortemente *hawkish* dei banchieri BCE determinati nel voler proseguire con rialzi significativi dei tassi (Knot favorevole ad almeno due rialzi da 50 a febbraio e marzo, con successiva riduzione del ritmo a 25pb, fino all'estate). A queste dichiarazioni si sono contrapposte quelle più moderate dei banchieri Fed allineate nel voler proseguire con un ritmo di rialzo più moderato a partire dalla riunione di febbraio (i.e 25 pb). In tale contesto si è ridotto lo spread sul 2 anni Germania-USA a favore dell'euro con il cambio EurUsd che si è spinto fin sopra 1,09.
- La sterlina si presenta tra le migliori valute dei G10 in scia all'attesa di un proseguimento della politica monetaria restrittiva dopo l'accelerazione dei salari e dopo che l'inflazione core non è rallentata come il dato *headline* (ma è rimasta stabile al 6,3%)
- Tra le peggiori valute della settimana troviamo lo yen penalizzato dalla conferma della politica ultra accomodante della BoJ. Il deprezzamento è proseguito oggi dopo che l'Istituto ha offerto liquidità in cambio di obbligazioni alle banche per un totale di 1.000 Mld di prestiti a 5 anni (la domanda è stata 3 volte superiore all'offerta).
- Sul fronte emergente le valute dell'America latina sono state particolarmente penalizzate dai commenti dei banchieri Fed (in particolare il **real brasiliano**). Inoltre, segnaliamo la notizia uscita nel *weekend* secondo la quale Brasile e Argentina sarebbero pronte a creare una moneta unica (il cui nome sarebbe "Sur"). Tale iniziativa potrebbe, successivamente, vedere la possibilità di una partecipazione anche di altri Paesi del Sud America.
- Sotto pressione il **rand sudafricano** in scia ai timori sul deficit di bilancio dopo anni di surplus, così come si è deprezzato lo **yuan** malgrado i buoni dati macro (Pil 4° T, produzione industriale e vendite al dettaglio migliori delle attese).

Variation Euro contro valute ultima settimana



Variation Euro contro valute da inizio anno



Euro/Dollaro

Daily



Weekly



- ❑ Settimana ancora al rialzo per l'euro/dollaro con gli operatori che continuano a ricevere messaggi *hawkish* dai membri della BCE. Solo un *rumor* su un possibile rallentamento del ritmo dei rialzi da 50 pb a 25pb nella riunione di marzo aveva portato ad un breve ritracciamento sotto 1,08 che è però rientrato dopo le parole della Lagarde. Sul fronte Fed, aumenta il coro dei banchieri favorevoli ad un rialzo da 25 pb nella prossima riunione dell'1 febbraio, con un *terminal rate* di poco superiore al 5 (il mercato OIS continua a prezzare poco sotto del 5%).
- ❑ Dal punto di vista **tecnico**, il cambio sta provando oggi a spingersi sopra la resistenza statica collocata a 1,089. Il trend rimane impostato al rialzo, sebbene permangono segnali di ipercomprato sia dall'oscillatore settimanale che da quello giornaliero che supportano la possibilità di una correzione di breve termine.
- ❑ Al ribasso, il primo supporto dinamico si trova a 1,0691, seguito da quello statico posto a 1,0484.



CAPITAL SERVICES
GRUPPOMONTEPASCHI

MPS CAPITAL SERVICES BANCA PER LE IMPRESE S.P.A.
Sede Legale: Via Leone Baccaldo n. 4, - 50127 FIRENZE - Direzione Generale: Via Panciatichi, 48 - 50127 FIRENZE - www.mpscapitalervices.it - Tel. 055.24981 - Fax 055.240826. Capitale sociale Euro 1.517.076.384,31 i.v., Codice Fiscale e N. Iscr. Reg. Imp. di Firenze 00816350482. GRUPPO IVA MPS - Partita IVA 01483500524, Società con socio unico soggetta all'attività di direzione e coordinamento da parte della Banca Monte dei Paschi di Siena S.p.A., appartenente al Gruppo Bancario Monte dei Paschi di Siena - Codice ABI Banca 10643.5 - Codice ABI Gruppo 1030.6 - Aderente al Codice di comportamento del settore bancario e finanziario - Aderente al Fondo Interbancario di Tutela dei Depositi ed al Fondo Nazionale di Garanzia - Iscritta all'Albo delle Banche della Banca d'Italia n. 4770.

Euro/Sterlina

Daily



Weekly



- Settimana di calo per il cambio **euro/sterlina** dopo che i dati sui salari e l'inflazione *core* hanno sorpreso al rialzo alimentando le attese di ulteriori rialzi da parte della BoE.
- **Sul fronte tecnico**, nonostante la correzione, il trend di medio termine rimane rialzista. La prima resistenza dinamica passa da 0,8867, seguita da quella statica collocata a 0,8980.
- Al ribasso il primo supporto di rilievo si colloca nell'area 0,8592/84, seguito da quello dinamico (trendline rialzista) che passa intorno a 0,85.



CAPITAL SERVICES
GRUPPOMONTEPASCHI

MPS CAPITAL SERVICES BANCA PER LE IMPRESE S.P.A.
Sede Legale: Via Leone Pancaldo n. 4, - 50127 FIRENZE - Direzione Generale: Via Panciatichi, 48 - 50127 FIRENZE - www.mpscapitalervices.it - Tel. 055.24981 - Fax 055.240826 - Capitale sociale Euro 1.517.076.384,31 i.v., Codice Fiscale e N. Iscr. Reg. Imp. di Firenze 00816350482, GRUPPO IVA MPS - Partita IVA 01483500524, Società con socio unico soggetta all'attività di direzione e coordinamento da parte della Banca Monte dei Paschi di Siena S.p.A., appartenente al Gruppo Bancario Monte dei Paschi di Siena - Codice ABI Banca 10643.5 - Codice ABI Gruppo 1030.6 - Aderente al Codice di comportamento del settore bancario e finanziario - Aderente al Fondo Interbancario di Tutela dei Depositi ed al Fondo Nazionale di Garanzia - Iscritta all'Albo delle Banche della Banca d'Italia n. 4770.

4

Euro/Yen

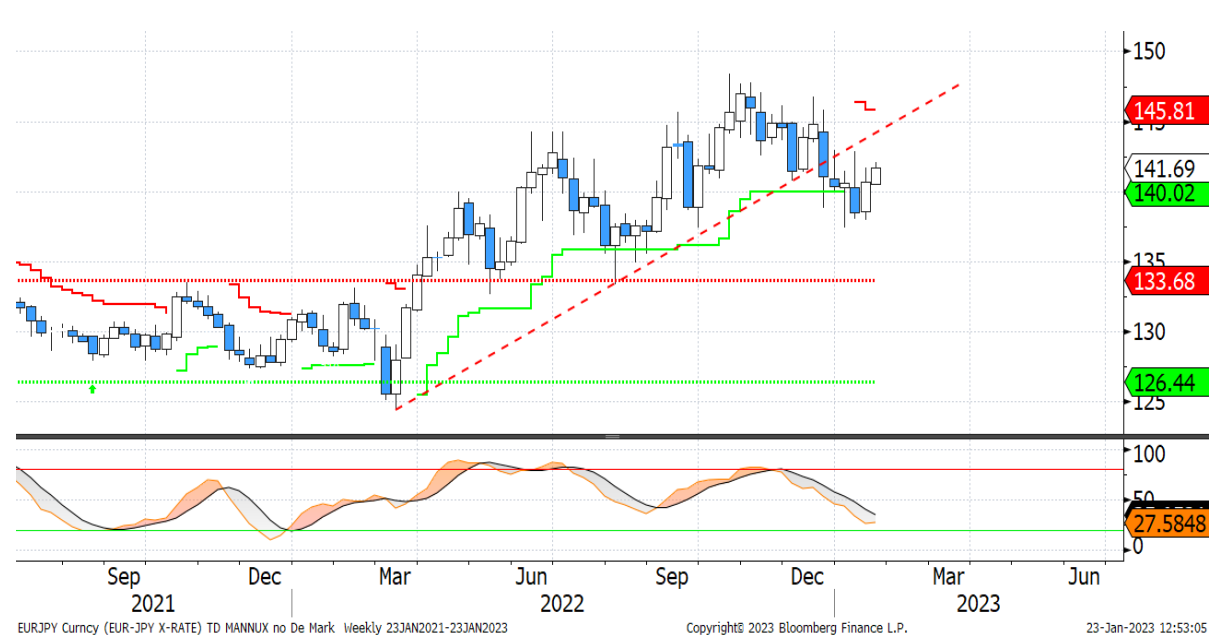
Daily

RESISTENZE: 142,23/03 – 145,81 – 148,4

SUPPORTI: 137,4 – 136,09 – 133,68



Weekly



- ❑ **EurJpy** che la scorsa settimana è risalito sopra 140 dopo il nulla di fatto dalla BoJ e le parole di Kuroda che hanno stemperato le attese di mercato di nuove misure volte a normalizzare la politica monetaria. Oggi il movimento sta proseguendo dopo la pubblicazione dei verbali BoJ della riunione di dicembre e dopo che l'Istituto ha offerto liquidità in cambio di obbligazioni alle banche per un totale di 1.000 Mld di prestiti a 5 anni (la domanda è stata 3 volte superiore all'offerta).
- ❑ Sul fronte **tecnico**, il cambio sembra essere entrato in una fase di lateralità all'interno della fascia 137,4 – 142,90, anche se il trend di breve termine sembra essere impostato al ribasso dopo la rottura della trendline rialzista (linea rossa tratteggiata grafico weekly) a fine 2022. Al rialzo, il primo livello da monitorare è la resistenza dinamica posta a 142,23, seguito dai massimi di questo mese posti in area 142,90. Al ribasso quota 137,40 rappresenta il livello principale da monitorare, in quanto una sua rottura porterebbe ad un accelerazione del trend ribassista.



CAPITAL SERVICES
GRUPPOMONTEPASCHI

MPS CAPITAL SERVICES BANCA PER LE IMPRESE S.P.A.
Sede Legale: Via Leone Pancaldo n. 4 - 50127 FIRENZE - Direzione Generale: Via Panciatichi, 48 - 50127 FIRENZE - www.mpscapitalervices.it - Tel. 055.24981 - Fax 055.240826 - Capitale sociale Euro 1.517.076.384,31 i.L., Codice Fiscale e N. Iscr. Reg. Imp. di Firenze 00816350482, GRUPPO IVA MPS - Partita IVA 01483500524, Società con socio unico soggetta all'attività di direzione e coordinamento da parte della Banca Monte dei Paschi di Siena S.p.A., appartenente al Gruppo Bancario Monte dei Paschi di Siena - Codice ABI Banca 10643.5 - Codice ABI Gruppo 1030.6 - Aderente al Codice di comportamento del settore bancario e finanziario - Aderente al Fondo Interbancario di Tutela dei Depositi ed al Fondo Nazionale di Garanzia - Iscritta all'Albo delle Banche della Banca d'Italia n. 4770.

Disclaimer

Il presente documento (il "Weekly" o semplicemente il "Documento") è redatto e distribuito da MPS Capital Services Banca per le Imprese S.p.A. ("MPS Capital Services") in forma elettronica ai propri Clienti. MPS Capital Services è società appartenente al Gruppo Montepaschi e intermediario autorizzato ai sensi di legge. Il Documento è indirizzato esclusivamente al destinatario e non può essere riprodotto in nessuna sua parte né può essere introdotto o inserito in archivi o siti internet o trasmesso, distribuito o comunicato a soggetti terzi diversi dall'originario destinatario in qualsivoglia forma o modo. Il Documento è destinato esclusivamente alla consultazione da parte della clientela di MPS Capital Services e viene diffuso per mera finalità informativa ed illustrativa; esso non intende in alcun modo sostituire le autonome e personali valutazioni che i singoli destinatari del Documento sono tenuti a svolgere prima della conclusione di qualsiasi operazione per conto proprio o in qualità di mandatari. Pertanto il destinatario dovrà considerare la rilevanza delle informazioni contenute nel Documento ai fini delle proprie decisioni, alla luce dei propri obiettivi di investimento, della propria esperienza, delle proprie risorse finanziarie e operative e di qualsiasi altra circostanza. Le informazioni ed i dati contenuti nel presente Documento si basano su fonti ritenute affidabili ed elaborate in buona fede alla data di redazione dello stesso, tuttavia MPS Capital Services non rilascia alcuna dichiarazione o garanzia, espressa o implicita, relativamente all'accuratezza, completezza e correttezza delle stesse. Qualsiasi riferimento diretto ed indiretto ad emittenti o titoli non è, né deve essere inteso, quale offerta di vendita o acquisto di strumenti finanziari di qualsiasi tipo. Le informazioni ed i dati contenuti nel presente Documento non costituiscono una ricerca in materia di investimenti o una raccomandazione, una sollecitazione né un'offerta, invito ad offrire o messaggio promozionale finalizzata/o alla sottoscrizione alla vendita, all'acquisto, allo scambio, alla detenzione o all'esercizio di diritti relativi a prodotti e/o strumenti finanziari e/o a qualsiasi investimento in emittenti in esso eventualmente menzionati. Esse non configurano consulenza, e non possono essere in alcun modo considerate come una raccomandazione personalizzata ovvero come prestazione di un servizio di consulenza in materia di investimenti da parte di MPS Capital Services, in quanto il Documento e le informazioni in esso contenute non sono stati redatti tenendo conto delle caratteristiche, della situazione finanziaria e degli obiettivi specifici dei soggetti cui gli stessi sono trasmessi. MPS Capital Services e/o altre Società appartenenti al Gruppo Montepaschi, i relativi amministratori, rappresentanti, funzionari, quadri o dipendenti, non possono essere ritenuti responsabili per eventuali perdite determinate dall'utilizzo del presente Documento. Si avverte inoltre che MPS Capital Services e/o altre Società appartenenti al Gruppo Montepaschi, gli amministratori e/o rappresentanti e/o le rispettive persone ad essi strettamente legate, possono avere rapporti di natura bancaria e finanziaria con eventuali emittenti qui citati ovvero avere interessi specifici con riferimento a società, strumenti finanziari o operazioni collegate al presente Documento. A titolo meramente esemplificativo MPS Capital Services e/o altre Società appartenenti al Gruppo Montepaschi possono svolgere attività d'investimento e d'intermediazione, avere rapporti partecipativi diretti ed indiretti con emittenti qui menzionati e prestare ad essi servizi di consulenza; inoltre, con particolare riferimento agli strumenti finanziari eventualmente citati, esse possono altresì svolgere attività di "prestito-titoli", sostenerne la liquidità con attività di "market making" su mercati regolamentati, sistemi multilaterali di negoziazione o sistemi di scambi organizzati. MPS Capital Services e/o altre Società appartenenti al Gruppo Montepaschi potrebbero strutturare titoli ed operazioni con rendimenti collegati a parametri e strumenti finanziari qui menzionati. Si specifica che l'elenco dei potenziali conflitti d'interesse indicati può non esaurire il complesso dei conflitti stessi; per ulteriori approfondimenti sulla politica di gestione dei conflitti d'interesse adottata dalla medesima MPS Capital Services si rinvia alla specifica informativa messa a disposizione della clientela ai sensi della disciplina vigente. Per quanto non riprodotto nelle presenti Avvertenze, si fa espresso rinvio a quanto riportato nel sito internet www.mpscapitalservices.it ed alle condizioni del servizio eventualmente prestato con l'invio del Documento. Procedendo alla lettura di questo documento, si accettano automaticamente le limitazioni e le avvertenze precedentemente riportate.

