



CAPITAL SERVICES  
GRUPPOMONTEPASCHI

# Weekly Forex

Ufficio Market Strategy

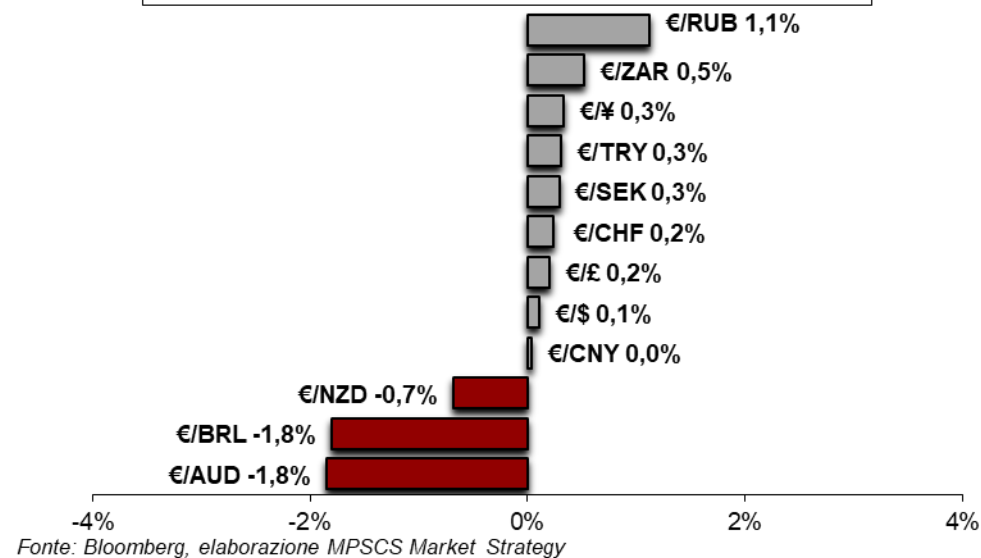
30 gennaio 2023

# Valute: la settimana a colpo d'occhio

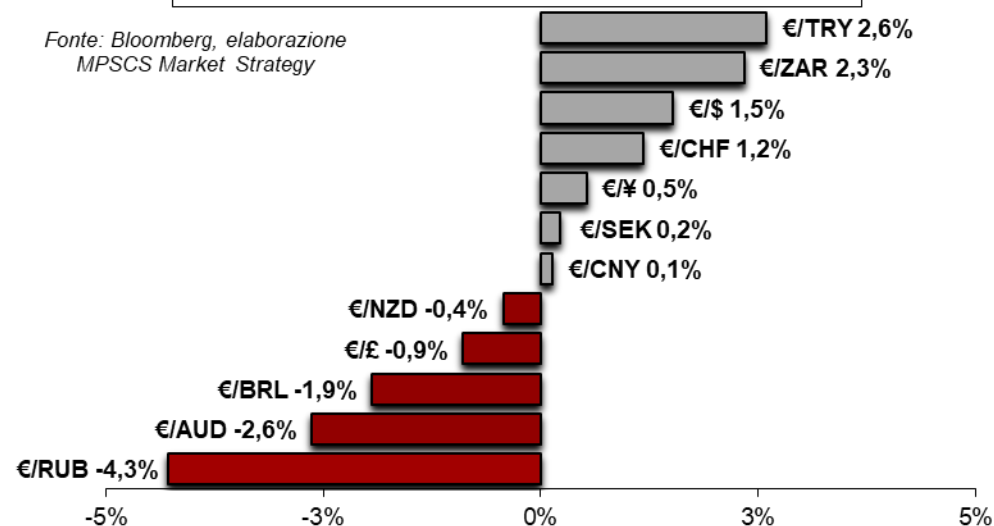
## Il dato sull'inflazione spinge il dollaro australiano

- La scorsa settimana l'euro/dollaro ha consolidato il trend di rialzo degli ultimi mesi senza riuscire a spingersi molto al di sopra di soglia 1,09, nonostante siano proseguiti i commenti *hawkish* dei banchieri BCE determinati nel voler proseguire con rialzi significativi e nonostante i dati PMI che hanno evidenziato un miglioramento della crescita a tendere. Negli USA abbiamo avuto segnali in chiaroscuro, con il PIL del 4°T che, seppur risultato migliore delle attese, ha evidenziato al suo interno una perdita di forza dei consumi ed un andamento negativo per gli investimenti fissi.
- Il dollaro australiano è risultata la migliore valuta tra quelle del G10 in scia all'attesa di un inasprimento della politica monetaria dopo la forte accelerazione dell'inflazione (8,4% vs attese 7,7% e precedente 7,3%). In tendenziale apprezzamento anche il dollaro canadese nonostante la Banca centrale sia stata la prima, tra quella sviluppate, a indicare una pausa nel ciclo di rialzo dei tassi. L'Istituto, infatti, ha incrementato il tasso di riferimento di 25pb (al 4,5%), segnalando la volontà di fare una pausa nel ciclo di rialzo per valutare gli effetti sull'inflazione della politica monetaria.
- Sul fronte emergente tra le peggiori troviamo il rand sudafricano penalizzato, da un lato delle prospettive di continui blackout elettrici da parte di Eskom (almeno per altri due anni ha dichiarato il presidente dell'utility statale) che impattano sulle prospettive di crescita; dall'altro dalla decisione della Banca centrale sudafricana di alzare il tasso di riferimento meno del previsto (25pb a 7,25% invece di 50pb attesi).
- La settimana si sta aprendo con un proseguimento della fase di debolezza del rand sudafricano e con un euro che si sta apprezzando dopo l'accelerazione a sorpresa dell'inflazione spagnola che sta alimentando le attese di una BCE *hawkish* nella riunione di questo giovedì.

Variazione Euro contro valute ultima settimana



Variazione Euro contro valute da inizio anno



MPS CAPITAL SERVICES BANCA PER LE IMPRESE S.P.A.

Sede Legale: Via Leone Banchino n. 4 - 50127 FIRENZE - Direzione Generale: Via Panciatichi, 48 - 50127 FIRENZE - [www.mpscapital.com](http://www.mpscapital.com) - Tel. 055.24981 - Fax 055.240826 - Capitale sociale Euro 1.517.076.384,31 i.v., Codice Fiscale e N. Iscr. Reg. Imp. di Firenze 00816350482. GRUPPO IVA MPS - Partita IVA 01483500524, Società con socio unico soggetta all'attività di direzione e coordinamento da parte della Banca Monte dei Paschi di Siena S.p.A., appartenente al Gruppo Bancario Monte dei Paschi di Siena - Codice ABI Banca 10643.5 - Codice ABI Gruppo 1030.6 - Aderente al Codice di comportamento del settore bancario e finanziario - Aderente al Fondo Interbancario di Tutela dei Depositi ed al Fondo Nazionale di Garanzia - Iscritta all'Albo delle Banche della Banca d'Italia n. 4770.

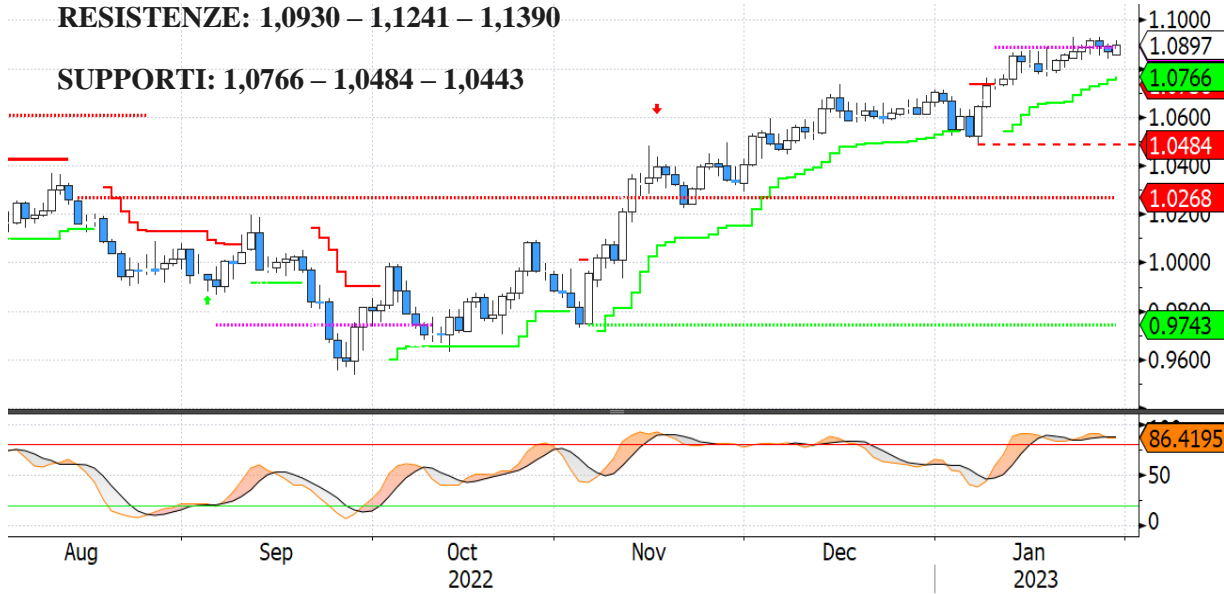


# Euro/Dollaro

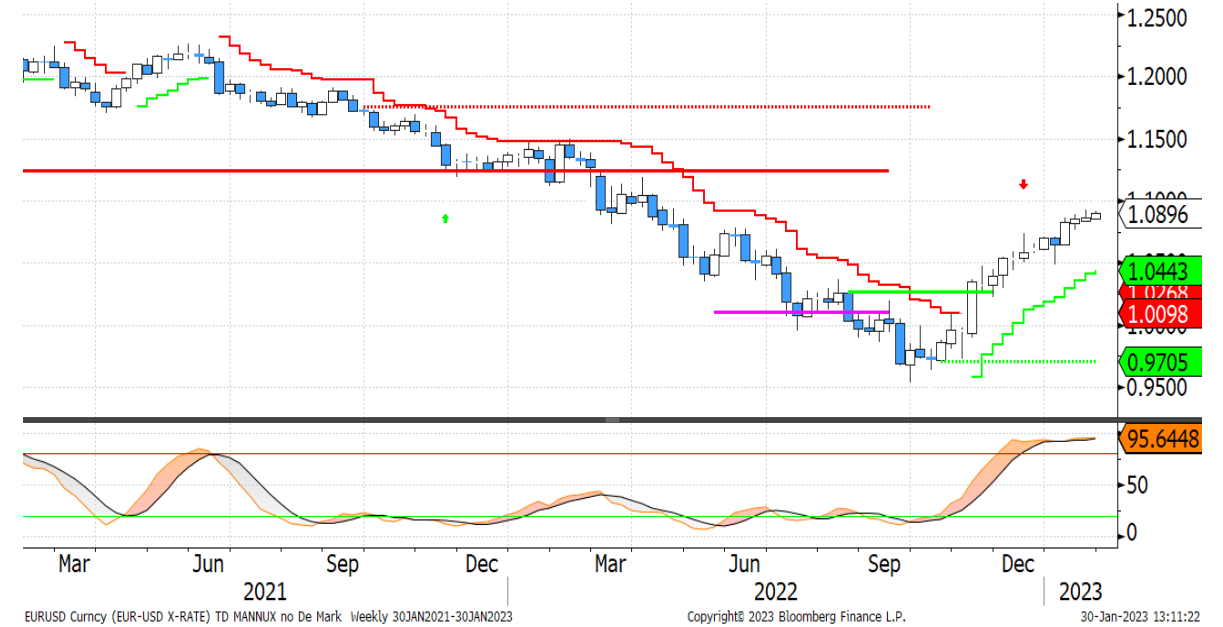
Daily

RESISTENZE: 1,0930 – 1,1241 – 1,1390

SUPPORTI: 1,0766 – 1,0484 – 1,0443



Weekly



- ❑ Settimana di consolidamento per l'euro/dollaro in un contesto di operatori che aspettano le riunioni BCE e Fed di questa settimana per dare una direzionalità precisa al cambio.
- ❑ Dal punto di vista **tecnico**, il trend rimane impostato al rialzo, sebbene permangono segnali di ipercomprato sia sull'oscillatore settimanale che in quello giornaliero il che favorisce la possibilità di una correzione di breve termine.
- ❑ Al ribasso, il primo supporto dinamico si trova a 1,0766, seguito da quello statico posto a 1,0484. Al rialzo da monitorare i massimi della scorsa settimana in area 1,0930, la cui rottura potrebbe portare ad un'accelerazione del trend.



CAPITAL SERVICES  
GRUPPOMONTEPASCHI

MPS CAPITAL SERVICES BANCA PER LE IMPRESE S.P.A.  
Sede Legale: Via Leone Pancaldo n. 4, - 50127 FIRENZE - Direzione Generale: Via Panciatichi, 48 - 50127 FIRENZE - [www.mpscapitalervices.it](http://www.mpscapitalervices.it) - Tel. 055.24981 - Fax 055.240826 - Capitale sociale Euro 1.517.076.384,31 i.v., Codice Fiscale e N. Iscr. Reg. Imp. di Firenze 00816350482, GRUPPO IVA MPS - Partita IVA 01483500524, Società con socio unico soggetta all'attività di direzione e coordinamento da parte della Banca Monte dei Paschi di Siena S.p.A., appartenente al Gruppo Bancario Monte dei Paschi di Siena - Codice ABI Banca 10643.5 - Codice ABI Gruppo 1030.6 - Aderente al Codice di comportamento del settore bancario e finanziario - Aderente al Fondo Interbancario di Tutela dei Depositi ed al Fondo Nazionale di Garanzia - Iscritta all'Albo delle Banche della Banca d'Italia n. 4770.

# Euro/Sterlina

Daily



Weekly



- Settimana di lateralità per il cambio **euro/sterlina** con il rialzo visto in seguito ai deludenti dati PMI UK che è successivamente rientrato.
- **Sul fronte tecnico**, il cambio continua a evidenziare un trend di medio termine rimane rialzista. La prima resistenza dinamica passa da 0,8867, seguita da quella statica collocata a 0,8980.
- Al ribasso il primo supporto di rilievo si colloca nell'area 0,8592, seguito da quello dinamico (trendline rialzista) che passa intorno a 0,852.



CAPITAL SERVICES  
GRUPPOMONTEPASCHI

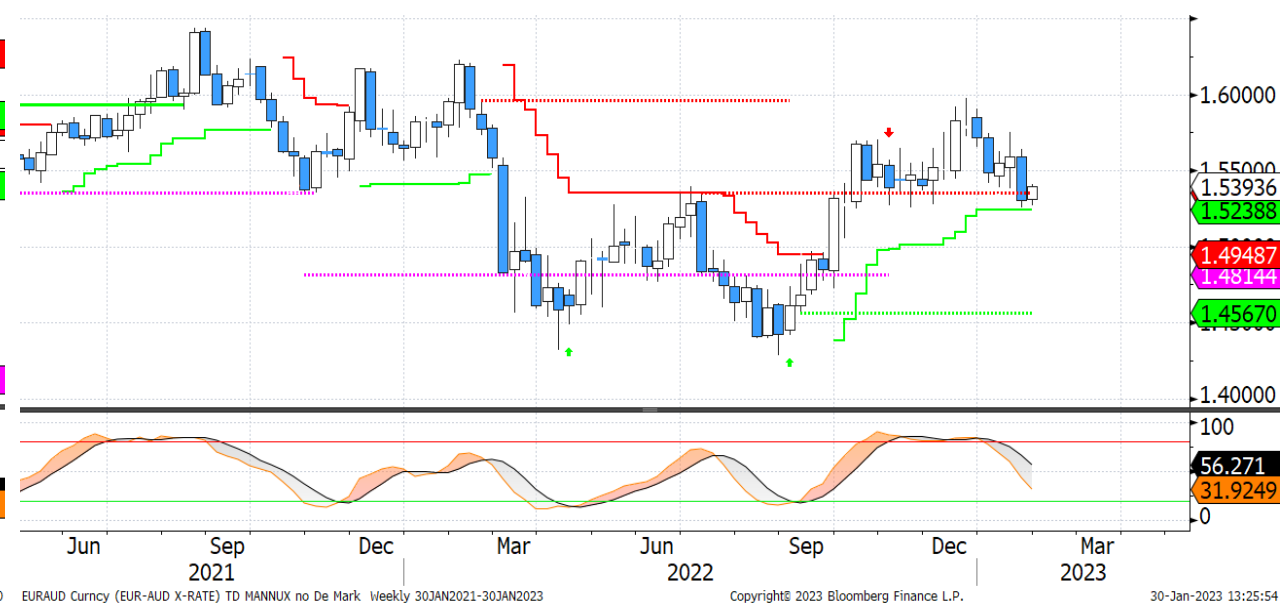
MPS CAPITAL SERVICES BANCA PER LE IMPRESE S.P.A.  
Sede Legale: Via Leone Pancaldo n. 4, - 50127 FIRENZE - Direzione Generale: Via Panciatichi, 48 - 50127 FIRENZE - [www.mpscapitalervices.it](http://www.mpscapitalervices.it) - Tel. 055.24981 - Fax 055.240826 - Capitale sociale Euro 1.517.076.384,31 i.v., Codice Fiscale e N. Iscr. Reg. Imp. di Firenze 00816350482, GRUPPO IVA MPS - Partita IVA 01483500524, Società con socio unico soggetta all'attività di direzione e coordinamento da parte della Banca Monte dei Paschi di Siena S.p.A., appartenente al Gruppo Bancario Monte dei Paschi di Siena - Codice ABI Banca 10643.5 - Codice ABI Gruppo 1030.6 - Aderente al Codice di comportamento del settore bancario e finanziario - Aderente al Fondo Interbancario di Tutela dei Depositi ed al Fondo Nazionale di Garanzia - Iscritta all'Albo delle Banche della Banca d'Italia n. 4770.

# Euro/Dollaro australiano

Daily



Weekly



- ❑ **EurAud** in deciso calo nell'ultima settimana, con gli operatori che hanno incrementato di circa 20pb le attese di rialzi da parte della RBA quest'anno dopo il sorprendente dato sull'inflazione.
- ❑ Sul fronte **tecnico**, il cambio si sta avvicinando alla forte fascia di supporto in area 1,5230 che negli ultimi mesi ha sempre supportato le fasi di correzioni. Qualora dovesse esserci una rottura confermata in chiusura di settimana di tale fascia si aprirebbe lo spazio per un'estensione del ribasso del movimento vs il successivo supporto statico posto a 1,472.
- ❑ Al rialzo, la prima resistenza (dinamica) si colloca a 1,5587, seguita da quella statica posta a 1,59.



CAPITAL SERVICES  
GRUPPOMONTEPASCHI

MPS CAPITAL SERVICES BANCA PER LE IMPRESE S.P.A.  
Sede Legale: Via Leone Pancaldo n. 4, - 50127 FIRENZE - Direzione Generale: Via Panciatichi, 48 - 50127 FIRENZE - [www.mpscapitalervices.it](http://www.mpscapitalervices.it) - Tel. 055.24981 - Fax 055.240826 - Capitale sociale Euro 1.517.076.384,31 i.v., Codice Fiscale e N. Iscr. Reg. Imp. di Firenze 00816350482, GRUPPO IVA MPS - Partita IVA 01483500524, Società con socio unico soggetta all'attività di direzione e coordinamento da parte della Banca Monte dei Paschi di Siena S.p.A., appartenente al Gruppo Bancario Monte dei Paschi di Siena - Codice ABI Banca 10643.5 - Codice ABI Gruppo 1030.6 - Aderente al Codice di comportamento del settore bancario e finanziario - Aderente al Fondo Interbancario di Tutela dei Depositi ed al Fondo Nazionale di Garanzia - Iscritta all'Albo delle Banche della Banca d'Italia n. 4770.

## Disclaimer

Il presente documento (il "Weekly" o semplicemente il "Documento") è redatto e distribuito da MPS Capital Services Banca per le Imprese S.p.A. ("MPS Capital Services") in forma elettronica ai propri Clienti. MPS Capital Services è società appartenente al Gruppo Montepaschi e intermediario autorizzato ai sensi di legge. Il Documento è indirizzato esclusivamente al destinatario e non può essere riprodotto in nessuna sua parte né può essere introdotto o inserito in archivi o siti internet o trasmesso, distribuito o comunicato a soggetti terzi diversi dall'originario destinatario in qualsivoglia forma o modo. Il Documento è destinato esclusivamente alla consultazione da parte della clientela di MPS Capital Services e viene diffuso per mera finalità informativa ed illustrativa; esso non intende in alcun modo sostituire le autonome e personali valutazioni che i singoli destinatari del Documento sono tenuti a svolgere prima della conclusione di qualsiasi operazione per conto proprio o in qualità di mandatari. Pertanto il destinatario dovrà considerare la rilevanza delle informazioni contenute nel Documento ai fini delle proprie decisioni, alla luce dei propri obiettivi di investimento, della propria esperienza, delle proprie risorse finanziarie e operative e di qualsiasi altra circostanza. Le informazioni ed i dati contenuti nel presente Documento si basano su fonti ritenute affidabili ed elaborate in buona fede alla data di redazione dello stesso, tuttavia MPS Capital Services non rilascia alcuna dichiarazione o garanzia, espressa o implicita, relativamente all'accuratezza, completezza e correttezza delle stesse. Qualsiasi riferimento diretto ed indiretto ad emittenti o titoli non è, né deve essere inteso, quale offerta di vendita o acquisto di strumenti finanziari di qualsiasi tipo. Le informazioni ed i dati contenuti nel presente Documento non costituiscono una ricerca in materia di investimenti o una raccomandazione, una sollecitazione né un'offerta, invito ad offrire o messaggio promozionale finalizzata/o alla sottoscrizione alla vendita, all'acquisto, allo scambio, alla detenzione o all'esercizio di diritti relativi a prodotti e/o strumenti finanziari e/o a qualsiasi investimento in emittenti in esso eventualmente menzionati. Esse non configurano consulenza, e non possono essere in alcun modo considerate come una raccomandazione personalizzata ovvero come prestazione di un servizio di consulenza in materia di investimenti da parte di MPS Capital Services, in quanto il Documento e le informazioni in esso contenute non sono stati redatti tenendo conto delle caratteristiche, della situazione finanziaria e degli obiettivi specifici dei soggetti cui gli stessi sono trasmessi. MPS Capital Services e/o altre Società appartenenti al Gruppo Montepaschi, i relativi amministratori, rappresentanti, funzionari, quadri o dipendenti, non possono essere ritenuti responsabili per eventuali perdite determinate dall'utilizzo del presente Documento. Si avverte inoltre che MPS Capital Services e/o altre Società appartenenti al Gruppo Montepaschi, gli amministratori e/o rappresentanti e/o le rispettive persone ad essi strettamente legate, possono avere rapporti di natura bancaria e finanziaria con eventuali emittenti qui citati ovvero avere interessi specifici con riferimento a società, strumenti finanziari o operazioni collegate al presente Documento. A titolo meramente esemplificativo MPS Capital Services e/o altre Società appartenenti al Gruppo Montepaschi possono svolgere attività d'investimento e d'intermediazione, avere rapporti partecipativi diretti ed indiretti con emittenti qui menzionati e prestare ad essi servizi di consulenza; inoltre, con particolare riferimento agli strumenti finanziari eventualmente citati, esse possono altresì svolgere attività di "prestito-titoli", sostenerne la liquidità con attività di "market making" su mercati regolamentati, sistemi multilaterali di negoziazione o sistemi di scambi organizzati. MPS Capital Services e/o altre Società appartenenti al Gruppo Montepaschi potrebbero strutturare titoli ed operazioni con rendimenti collegati a parametri e strumenti finanziari qui menzionati. Si specifica che l'elenco dei potenziali conflitti d'interesse indicati può non esaurire il complesso dei conflitti stessi; per ulteriori approfondimenti sulla politica di gestione dei conflitti d'interesse adottata dalla medesima MPS Capital Services si rinvia alla specifica informativa messa a disposizione della clientela ai sensi della disciplina vigente. Per quanto non riprodotto nelle presenti Avvertenze, si fa espresso rinvio a quanto riportato nel sito internet [www.mpscapitalservices.it](http://www.mpscapitalservices.it) ed alle condizioni del servizio eventualmente prestato con l'invio del Documento. Procedendo alla lettura di questo documento, si accettano automaticamente le limitazioni e le avvertenze precedentemente riportate.

