



CAPITAL SERVICES
GRUPPOMONTEPASCHI

Weekly Commodity

Ufficio Market Strategy

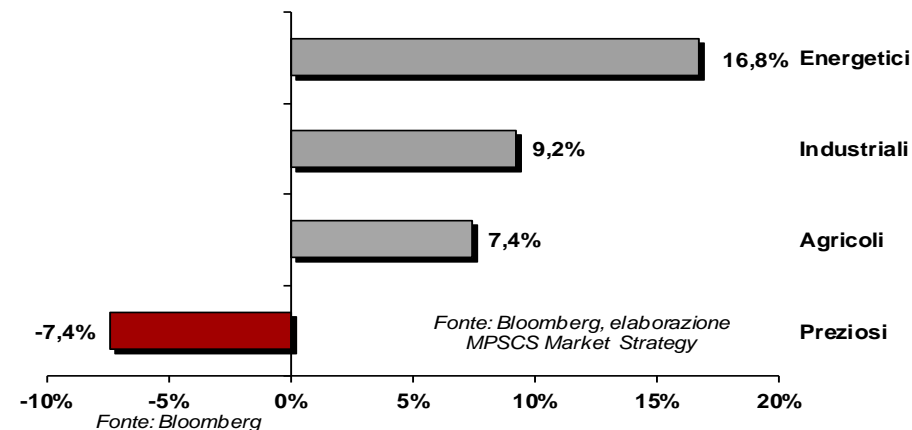
12 aprile 2021

Commodity: la settimana a colpo d'occhio

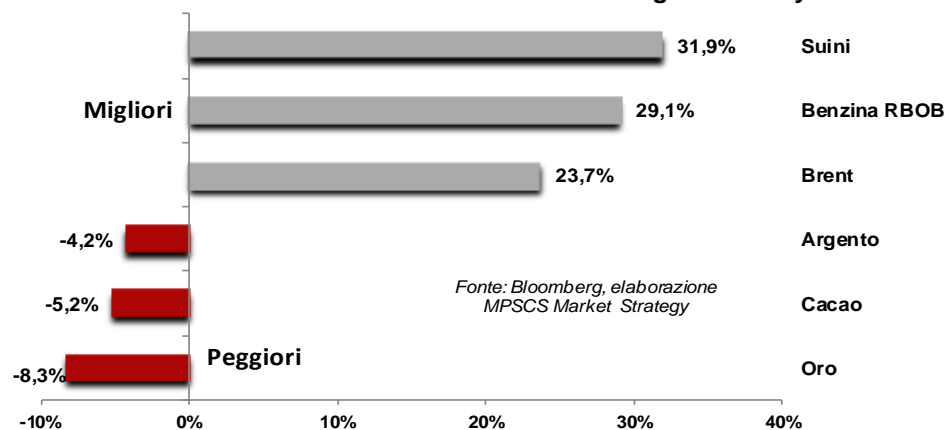
Soffrono gli energetici, bene gli altri settori

- ❑ La scorsa settimana l'indice generale **Bloomberg Commodity Index** (0,2%) ha chiuso in rialzo per la prima volta in quattro settimane, in un contesto di deprezzamento del dollaro.
- ❑ Tutti i principali settori hanno chiuso in positivo, ad eccezione del settore **energetico** (-2,9%). Pesa la debolezza del gas e del petrolio, con quest'ultimo che risente dei timori sulla domanda legata alle nuove ondate di contagi in numerosi paesi (in India, terzo consumatore mondiale, i contagi sono record). Le negoziazioni a Vienna tra Iran e le superpotenze mondiali si sono concluse senza un accordo, anche se i colloqui sono stati definiti costruttivi (restano però distanze importanti) e ulteriori incontri sono in programma questa settimana. Lieve calo per il gas europeo TTF (-1,2%).
- ❑ Settimana positiva invece per i **metalli industriali** (1,7%) che hanno beneficiato dei buoni dati macro in arrivo da Cina e USA. Oggi però la giornata inizia con una certa debolezza perché dalla **Cina** le autorità hanno comunicato che intensificheranno i controlli per contenere il forte rialzo dei prezzi locali che sta pesando sulle imprese. Nonostante la debolezza odierna, la scorsa settimana è stata positiva anche per il **ferro** (4% a Singapore) grazie alla forte domanda delle acciaierie cinesi che in questo momento hanno margini favorevoli.
- ❑ La debolezza del dollaro ed il calo dei tassi treasury hanno favorito i **preziosi** (1,1%) con l'oro che temporaneamente si è portato al massimo da oltre un mese, nonostante un ritracciamento venerdì scorso. Positivo anche l'argento (1,5%) miglior prezioso della settimana.
- ❑ Infine, settimana brillante per l'indice **agricolo** (2,4%) dove spiccano i forti rialzi di zucchero, cotone (entrambi oltre il 5%), mais e grano. Quest'ultimo beneficia del taglio delle scorte mondiali da parte dell'USDA e condizioni meteo sfavorevoli negli USA, Canada e Europa.
- ❑ Sul fronte **speculatori**, sono state ridotte le posizioni nette lunghe su Brent e WTI, mentre sul rame sono rimbalzate dai minimi dello scorso luglio. In rialzo anche le analoghe posizioni sull'oro. Restano leggermente negative le posizioni nette corte sul grano USA.

Indici Bloomberg Commodity da inizio anno



Rendimenti da inizio anno indici Bloomberg Commodity



MPS CAPITAL SERVICES BANCA PER LE IMPRESE S.P.A.



CAPITAL SERVICES
GRUPPOMONTEPASCHI

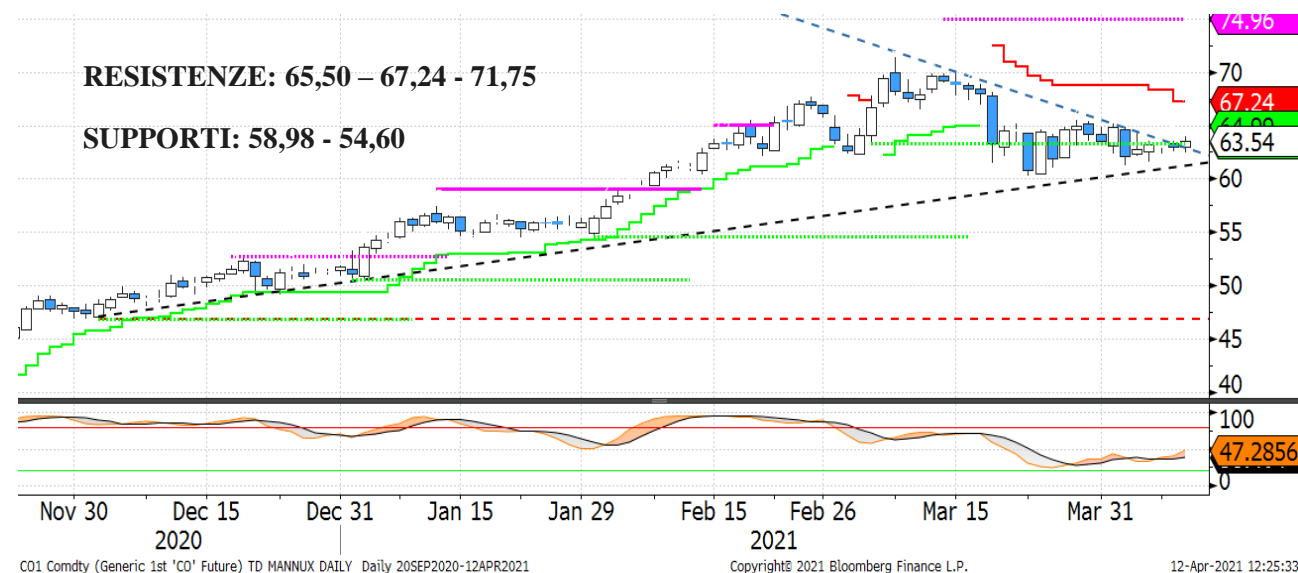
Sede Legale: Via Leone Pancaldo n. 4 - 50127 FIRENZE - Direzione Generale: Via Panciatichi, 48 - 50127 FIRENZE - www.mpscapital.com - Tel. 055.24981 - Fax 055.240826 - Capitale sociale Euro 1.517.076.384,31 i.v. - Codice Fiscale e N. Iscr. Reg. Imp. di Firenze 00816350482. GRUPPO IVA MPS - Partita IVA 01483500524, Società con socio unico soggetta all'attività di direzione e coordinamento da parte della Banca Monte dei Paschi di Siena S.p.A., appartenente al Gruppo Bancario Monte dei Paschi di Siena - Codice ABI Banca 10643.5 - Codice ABI Gruppo 1030.6 - Aderente al Codice di comportamento del settore bancario e finanziario - Aderente al Fondo Interbancario di Tutela dei Depositi ed al Fondo Nazionale di Garanzia - Iscritta all'Albo delle Banche della Banca d'Italia n. 4770.

BRENT

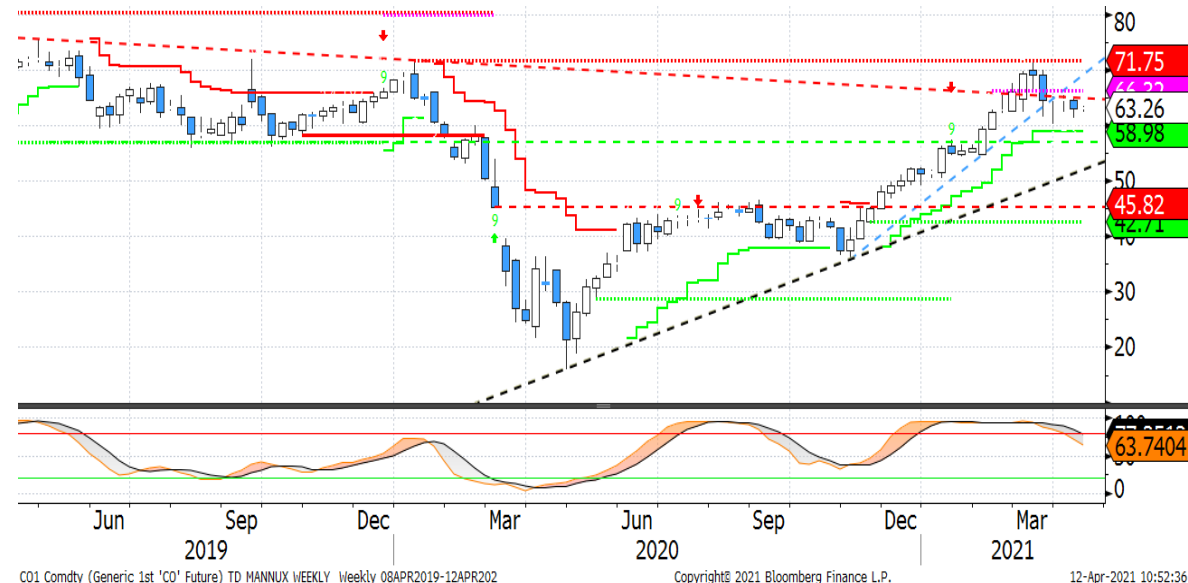
Daily

RESISTENZE: 65,50 – 67,24 - 71,75

SUPPORTI: 58,98 - 54,60



Weekly



- Sebbene in misura marginale, la scorsa settimana si è conclusa con una chiusura al di sotto del supporto statico 63,33 che, a meno di un ritorno oltre tale livello alla chiusura di venerdì prossimo, aumenta le probabilità di una discesa verso area 60. Lo stocastico è uscito dall'ipercomprato su base settimanale, mentre sul giornaliero sembra invece riguadagnare forza, pertanto giungono indicazioni contrastanti.
- I prezzi sono contenuti in una stretta fascia delimitata al ribasso dalla trendline rialzista (linea tratteggiata nera *daily*) e al rialzo dalla trendline ribassista di breve periodo che passa dai valori odierni (linea tratteggiata blu *daily*). E' possibile che la volatilità aumenti nelle prossime sedute alla rottura di uno dei livelli di resistenza/supporto più vicini.
- Al ribasso da monitorare il supporto dinamico che passa da 59 circa (*Trender weekly*), mentre al rialzo oltre alla trendline ribassista sopracitata, livelli di resistenza da monitorare passano da 65,5 e 67,24 (*Trender daily*)



ORO

Daily



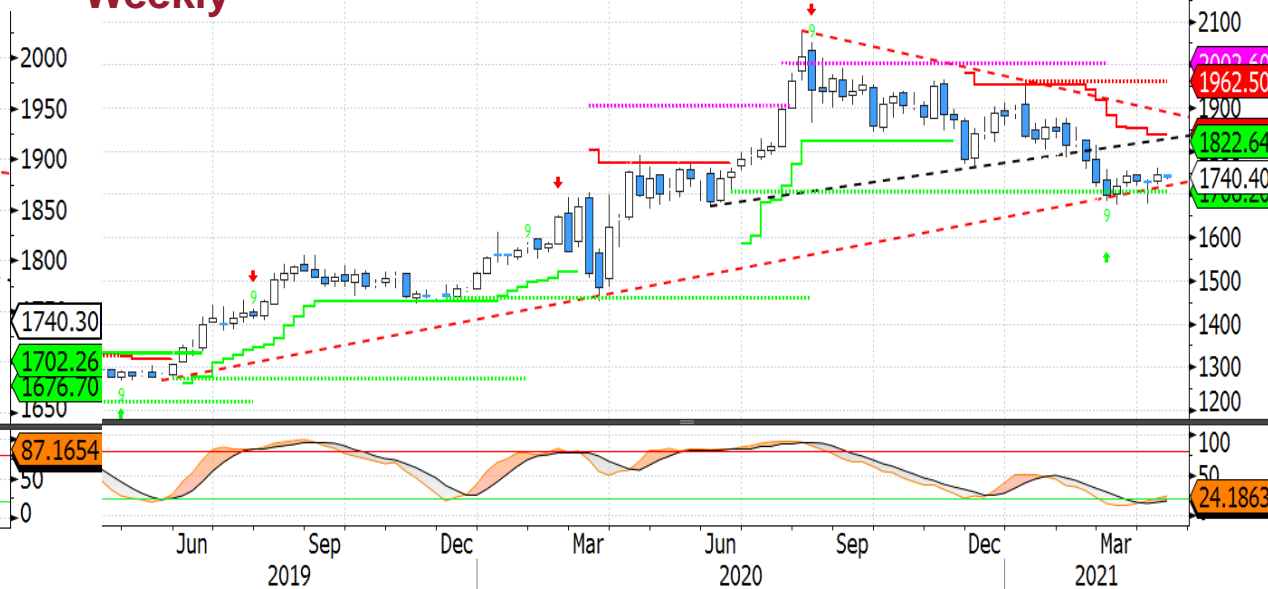
RESISTENZE: 1760 – 1837 – 1890

SUPPORTI: 1677 - 1591 - 1460

GC1 Comdty (Generic 1st 'GC' Future) TD MANNUX DAILY Daily 20SEP2020-12APR2021

Copyright© 2021 Bloomberg Finance L.P.

Weekly



12-Apr-2021 11:32:42 GC1 Comdty (Generic 1st 'GC' Future) TD MANNUX WEEKLY Weekly 08APR2019-12APR2021

Copyright© 2021 Bloomberg Finance L.P.

12-Apr-2021 11:33:09

- Durante la scorsa settimana le quotazioni sono salite al massimo da fine febbraio, superando la resistenza dinamica a 1743 (*Trender daily*) al prezzo di chiusura di venerdì. Sembra pertanto configurarsi una figura di doppio minimo di breve periodo con target teorico in prossimità del supporto dinamico collocato a 1837 (*Trender weekly*).
- Al ribasso un supporto dinamico si è creato a 1702 (*Trender daily*), con il livello più importante che è rappresentato dal supporto statico 1677, al di sotto del quale si aprirebbero scenari di estrema debolezza per il metallo che potrebbe portare le quotazioni verso il supporto statico 1591.
- Lo stocastico settimanale sta uscendo dall'ipervenduto, mentre il giornaliero è invece entrato in territorio di ipercomprato, pertanto sono presenti indicazioni miste.



CAPITAL SERVICES
GRUPPOMONTEPASCHI

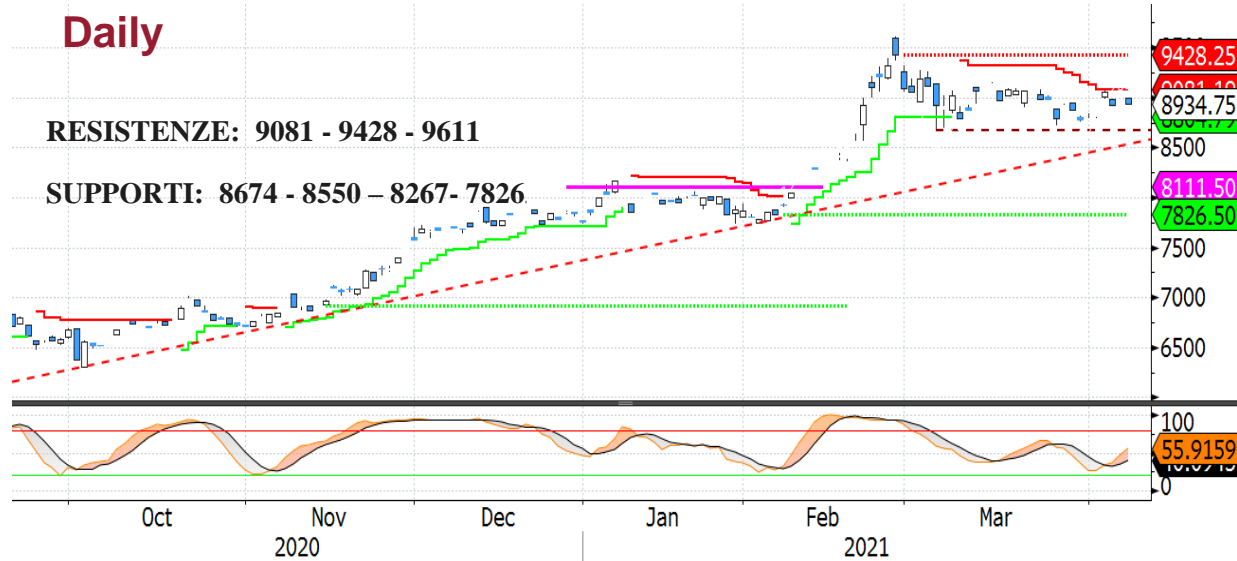
MPS CAPITAL SERVICES BANCA PER LE IMPRESE S.P.A.
Sede Legale: Via Leone Pancaldo n. 4 - 50127 FIRENZE - Direzione Generale: Via Panciatichi, 48 - 50127 FIRENZE - www.mpscapital-services.it - Tel. 055.24981 - Fax 055.240826. Capitale sociale Euro 1.517.076.384,31 i.v., Codice Fiscale e N. Iscr. Reg. Imp. di Firenze 00816350482. GRUPPO IVA MPS - Partita IVA 01483500524, Società con socio unico soggetta all'attività di direzione e coordinamento da parte della Banca Monte dei Paschi di Siena S.p.A., appartenente al Gruppo Bancario Monte dei Paschi di Siena - Codice ABI Banca 10643.5 - Codice ABI Gruppo 1030.6 - Aderente al Codice di comportamento del settore bancario e finanziario - Aderente al Fondo Interbancario di Tutela dei Depositi ed al Fondo Nazionale di Garanzia - Iscritta all'Albo delle Banche della Banca d'Italia n. 4770.

RAMÉ

Daily

RESISTENZE: 9081 - 9428 - 9611

SUPPORTI: 8674 - 8550 - 8267 - 7826

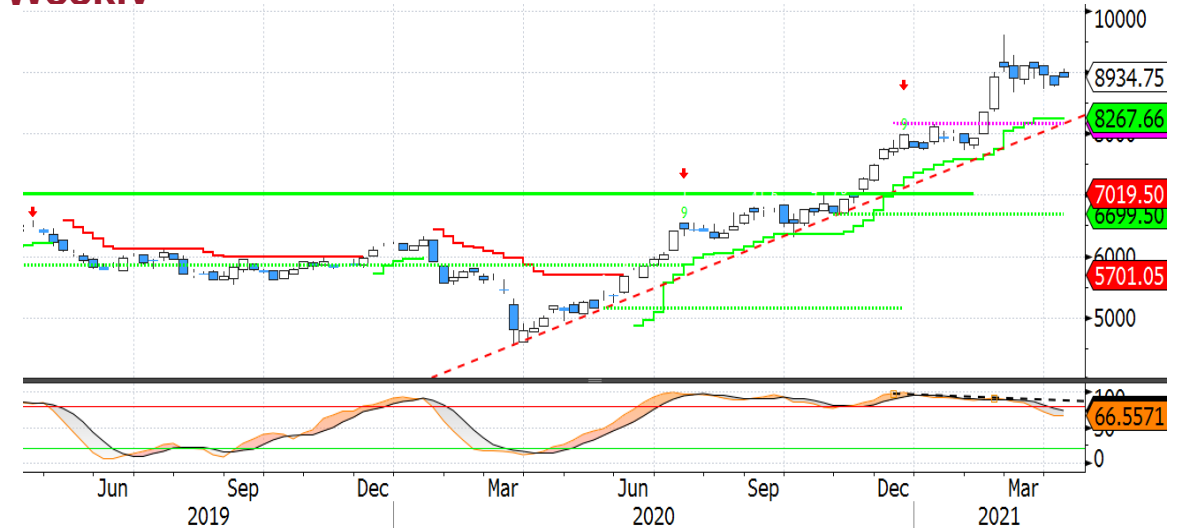


LP1 Comdty (Generic 1st 'LP' Future) TD MANNUX DAILY Daily 20SEP2020-12APR2021

Copyright© 2021 Bloomberg Finance L.P.

12-Apr-2021 11:44:41

Weekly



LP1 Comdty (Generic 1st 'LP' Future) TD MANNUX WEEKLY Weekly 08APR2019-12APR2021

Copyright© 2021 Bloomberg Finance L.P.

12-Apr-2021 11:52:25

- ❑ Prosegue il trading range di breve periodo per il rame che scambia al di sopra del supporto statico 8674 da alcune settimane, senza però trovare la forza di spingersi molto oltre i 9000\$. Il supporto dinamico più vicino passa da 9081 (*Trender daily*) ed è ancora presente la divergenza negativa tra lo stocastico settimanale ed il prezzo che segnala il rischio di ulteriore debolezza in futuro.
- ❑ Come segnalato per altre commodity, la bassa volatilità delle ultime settimane potrebbe interrompersi alla rottura di un supporto o resistenza più vicina. Nel caso del rame, la rottura di 8674 potrebbe dar luogo ad una discesa verso la trendline rialzista (linea rossa tratteggiata daily) che passa da circa 8550, con il rischio di un movimento più ampio fino a testare i supporti successivi.
- ❑ Al contrario, una chiusura oltre 9081 (confermata al prezzo del venerdì) potrebbe dare lo slancio per una salita verso la resistenza statica 9428.



CAPITAL SERVICES
GRUPPOMONTEPASCHI

MPS CAPITAL SERVICES BANCA PER LE IMPRESE S.P.A.
Sede Legale: Via Leone Pancaldo n. 4 - 50127 FIRENZE - Direzione Generale: Via Panciatichi, 48 - 50127 FIRENZE - www.mpscapitalervices.it - Tel. 055.24981 - Fax 055.240826. Capitale sociale Euro 1.517.076.384,31 i.v., Codice Fiscale e N. Iscr. Reg. Imp. di Firenze 00816350482. GRUPPO IVA MPS - Partita IVA 01483500524, Società con socio unico soggetta all'attività di direzione e coordinamento da parte della Banca Monte dei Paschi di Siena S.p.A., appartenente al Gruppo Bancario Monte dei Paschi di Siena - Codice ABI Banca 10643.5 - Codice ABI Gruppo 1030.6 - Aderente al Codice di comportamento del settore bancario e finanziario - Aderente al Fondo Interbancario di Tutela dei Depositi ed al Fondo Nazionale di Garanzia - Iscritta all'Albo delle Banche della Banca d'Italia n. 4770.

GRANO (MATIF)

Daily



Weekly



- ❑ La recente debolezza del grano quotato a Parigi si è interrotta con un rimbalzo dal supporto statico collocato a 204. Il trend di medio periodo resta rialzista, poiché le quotazioni scambiano ancora al di sopra della trendline che collega i minimi di settembre 2019 con quelli della scorsa estate, attualmente collocata poco al di sotto di 200 dove sono presenti anche supporti statici
- ❑ Al rialzo la resistenza dinamica più vicina passa da 218,43 (*Trender Daily*) con una statica a 223,75. Solamente la salita al di sopra di entrambi i valori sarebbe un segnale di forza del grano e di quotazioni che potrebbero provare a tornare verso i massimi recenti.
- ❑ Lo stocastico *daily* è uscito dall'ipervenduto, mentre il settimanale è entrato in tale condizione. E' quindi possibile che una prosecuzione del rimbalzo o un consolidamento oltre 204 siano possibili nelle prossime sedute. E' importante che il supporto tenga, altrimenti la possibilità di una discesa di ulteriori 10/20€ di prezzo aumenta notevolmente.



Disclaimer

Il presente documento (il "Weekly" o semplicemente il "Documento") è redatto e distribuito da MPS Capital Services Banca per le Imprese S.p.A. ("MPS Capital Services") in forma elettronica ai propri Clienti. MPS Capital Services è società appartenente al Gruppo Montepaschi e intermediario autorizzato ai sensi di legge. Il Documento è indirizzato esclusivamente al destinatario e non può essere riprodotto in nessuna sua parte né può essere introdotto o inserito in archivi o siti internet o trasmesso, distribuito o comunicato a soggetti terzi diversi dall'originario destinatario in qualsivoglia forma o modo. Il Documento è destinato esclusivamente alla consultazione da parte della clientela di MPS Capital Services e viene diffuso per mera finalità informativa ed illustrativa; esso non intende in alcun modo sostituire le autonome e personali valutazioni che i singoli destinatari del Documento sono tenuti a svolgere prima della conclusione di qualsiasi operazione per conto proprio o in qualità di mandatari. Pertanto il destinatario dovrà considerare la rilevanza delle informazioni contenute nel Documento ai fini delle proprie decisioni, alla luce dei propri obiettivi di investimento, della propria esperienza, delle proprie risorse finanziarie e operative e di qualsiasi altra circostanza. Le informazioni ed i dati contenuti nel presente Documento si basano su fonti ritenute affidabili ed elaborate in buona fede alla data di redazione dello stesso, tuttavia MPS Capital Services non rilascia alcuna dichiarazione o garanzia, espressa o implicita, relativamente all'accuratezza, completezza e correttezza delle stesse. Qualsiasi riferimento diretto ed indiretto ad emittenti o titoli non è, né deve essere inteso, quale offerta di vendita o acquisto di strumenti finanziari di qualsiasi tipo. Le informazioni ed i dati contenuti nel presente Documento non costituiscono una ricerca in materia di investimenti o una raccomandazione, una sollecitazione né un'offerta, invito ad offrire o messaggio promozionale finalizzata/o alla sottoscrizione alla vendita, all'acquisto, allo scambio, alla detenzione o all'esercizio di diritti relativi a prodotti e/o strumenti finanziari e/o a qualsiasi investimento in emittenti in esso eventualmente menzionati. Esse non configurano consulenza, e non possono essere in alcun modo considerate come una raccomandazione personalizzata ovvero come prestazione di un servizio di consulenza in materia di investimenti da parte di MPS Capital Services, in quanto il Documento e le informazioni in esso contenute non sono stati redatti tenendo conto delle caratteristiche, della situazione finanziaria e degli obiettivi specifici dei soggetti cui gli stessi sono trasmessi. MPS Capital Services e/o altre Società appartenenti al Gruppo Montepaschi, i relativi amministratori, rappresentanti, funzionari, quadri o dipendenti, non possono essere ritenuti responsabili per eventuali perdite determinate dall'utilizzo del presente Documento. Si avverte inoltre che MPS Capital Services e/o altre Società appartenenti al Gruppo Montepaschi, gli amministratori e/o rappresentanti e/o le rispettive persone ad essi strettamente legate, possono avere rapporti di natura bancaria e finanziaria con eventuali emittenti qui citati ovvero avere interessi specifici con riferimento a società, strumenti finanziari o operazioni collegate al presente Documento. A titolo meramente esemplificativo MPS Capital Services e/o altre Società appartenenti al Gruppo Montepaschi possono svolgere attività d'investimento e d'intermediazione, avere rapporti partecipativi diretti ed indiretti con emittenti qui menzionati e prestare ad essi servizi di consulenza; inoltre, con particolare riferimento agli strumenti finanziari eventualmente citati, esse possono altresì svolgere attività di "prestito-titoli", sostenerne la liquidità con attività di "market making" su mercati regolamentati, sistemi multilaterali di negoziazione o sistemi di scambi organizzati. MPS Capital Services e/o altre Società appartenenti al Gruppo Montepaschi potrebbero strutturare titoli ed operazioni con rendimenti collegati a parametri e strumenti finanziari qui menzionati. Si specifica che l'elenco dei potenziali conflitti d'interesse indicati può non esaurire il complesso dei conflitti stessi; per ulteriori approfondimenti sulla politica di gestione dei conflitti d'interesse adottata dalla medesima MPS Capital Services si rinvia alla specifica informativa messa a disposizione della clientela ai sensi della disciplina vigente. Per quanto non riprodotto nelle presenti Avvertenze, si fa espresso rinvio a quanto riportato nel sito internet www.mpscapitalservices.it ed alle condizioni del servizio eventualmente prestato con l'invio del Documento. Procedendo alla lettura di questo documento, si accettano automaticamente le limitazioni e le avvertenze precedentemente riportate.

