



CAPITAL SERVICES  
GRUPPOMONTEPASCHI

# Weekly Commodity

*Ufficio Market Strategy*

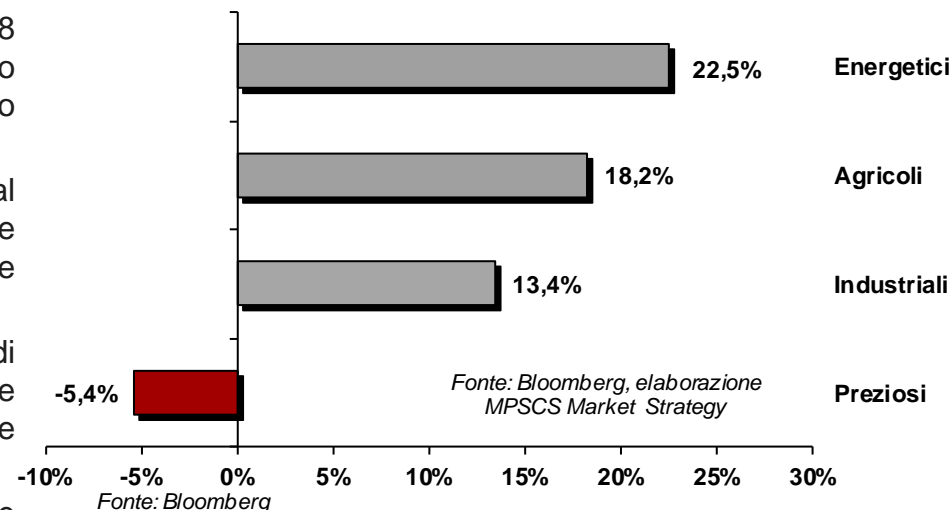
*26 aprile 2021*

# Commodity: la settimana a colpo d'occhio

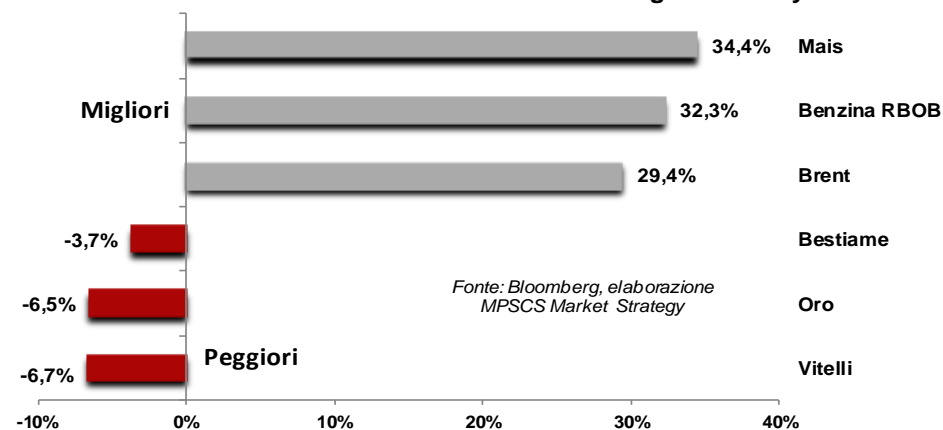
## Indice generale al massimo dal 2018

- Prosegue il rialzo per l'indice **Bloomberg commodity** (2,1%) salito al massimo dal giugno 2018 in un contesto di deprezzamento del dollaro e buoni dati macro a livello globale che aumentano l'ottimismo sulla ripresa tra gli operatori (e quindi di maggiore domanda di commodity nel loro complesso).
- Il comparto migliore è stato quello **agricolo** (7,1%) con soia (6,6%) e mais (10,2%) saliti al massimo dal 2013. La forte domanda globale, in un contesto di clima che potrebbe essere sfavorevole nelle prossime settimane in varie parti del mondo, sta contribuendo a tale movimento. Settimana positiva anche per grano (8,7%) e caffè arabica (5,6%).
- Positivi anche i **metalli industriali** (2,1%) con il rame al massimo dal 2011 su timori di deficit di produzione globale e probabile sciopero nei porti in Cile. Quinta settimana consecutiva di forte rialzo per il **ferro** a Singapore (5,1%) su forte domanda cinese a causa dei margini delle acciaierie molto incentivanti. Nuovo record storico per il future sull'**acciaio** rebar in Cina.
- Chiusura marginalmente negativa per i **preziosi** (-0,1%) con l'oro che ha ritracciato dopo avere sfiorato i 1800\$/o. Buoni rialzi invece per platino e palladio (oltre il 2%) grazie alle attese di un rafforzamento della domanda dal settore auto.
- Infine, negativo anche l'indice **energetico** (-0,7%) con il Brent (-1,3%) che dopo essersi spinto oltre i 68\$/b ha risentito dei timori sulla domanda in arrivo dall'India (terzo consumatore mondiale), dove la situazione è particolarmente grave e sono presenti segnali di minore domanda dalle raffinerie. Inoltre, sono proseguiti (e continueranno anche questa settimana) i colloqui sul tema nucleare a Vienna, con le parti che sembrano avvicinarsi anche se ancora non è stato raggiunto un compromesso. Questa settimana è previsto l'incontro dell'OPEC+ (28 aprile).
- Sul fronte **speculatori**, tornano a risalire le posizioni nette lunghe sul rame dopo avere toccato il minimo dallo scorso luglio. In aumento anche il posizionamento netto lungo sulla soia, con l'ammontare tornato al massimo da gennaio.

Indici Bloomberg Commodity da inizio anno



Rendimenti da inizio anno indici Bloomberg Commodity



MPS CAPITAL SERVICES BANCA PER LE IMPRESE S.P.A.

Sede Legale: Via Leone Pancaldo n. 4 - 50127 FIRENZE - Direzione Generale: Via Panciatichi, 48 - 50127 FIRENZE - [www.mpscapital.com](http://www.mpscapital.com) - Tel. 055.24981 - Fax 055.240826. Capitale sociale Euro 1.517.076.384,31 i.y., Codice Fiscale e N. Iscr. Reg. Imp. di Firenze 00816350482. GRUPPO IVA MPS - Partita IVA 01483500524, Società con socio unico soggetta all'attività di direzione e coordinamento da parte della Banca Monte dei Paschi di Siena S.p.A., appartenente al Gruppo Bancario Monte dei Paschi di Siena - Codice ABI Banca 10643.5 - Codice ABI Gruppo 1030.6 - Aderente al Codice di comportamento del settore bancario e finanziario - Aderente al Fondo Interbancario di Tutela dei Depositi ed al Fondo Nazionale di Garanzia - Iscritta all'Albo delle Banche della Banca d'Italia n. 4770.



CAPITAL SERVICES  
GRUPPOMONTEPASCHI

# BRENT

## Daily

RESISTENZE: 67,24 - 71,75 - 75

SUPPORTI: 65 - 58,98 - 54,60



CO1 Comdty (Generic 1st 'CO' Future) TD MANNUX DAILY Daily 28OCT2020-26APR2021

Copyright© 2021 Bloomberg Finance L.P.

26-Apr-2021 10:57:39

## Weekly



CO1 Comdty (Generic 1st 'CO' Future) TD MANNUX WEEKLY Weekly 24APR2019-26APR202

Copyright© 2021 Bloomberg Finance L.P.

26-Apr-2021 10:54:20

- ❑ I prezzi del Brent la scorsa settimana si sono spinti temporaneamente oltre 68 per poi ritracciare e chiudere in lieve calo (non superando in chiusura la resistenza dinamica collocata a 67,24 – *Trender daily*). Finora il prezzo si è mantenuto al di sopra del supporto 65 e della trendline rialzista (linea nera tratteggiata del grafico *daily*) in essere da fine 2020. Alla luce della pendenza della trendline che entro fine settimana si porterà oltre 65, è importante che le quotazioni rimbalzino dai valori attuali per non dar luogo ad una rottura al ribasso.
- ❑ Nel caso di discesa sotto 65, confermata alla chiusura del venerdì, si potrebbe assistere ad un ritorno dei prezzi verso area 60 (il supporto dinamico più importante passa da 58,98 – *Trender weekly*).
- ❑ Dallo stocastico arrivano indicazioni di avvertimento, poiché resta presente una divergenza negativa con i prezzi sul *timeframe* settimanale. Lo stocastico giornaliero è invece uscito dall'ipercomprato.



CAPITAL SERVICES  
GRUPPOMONTEPASCHI

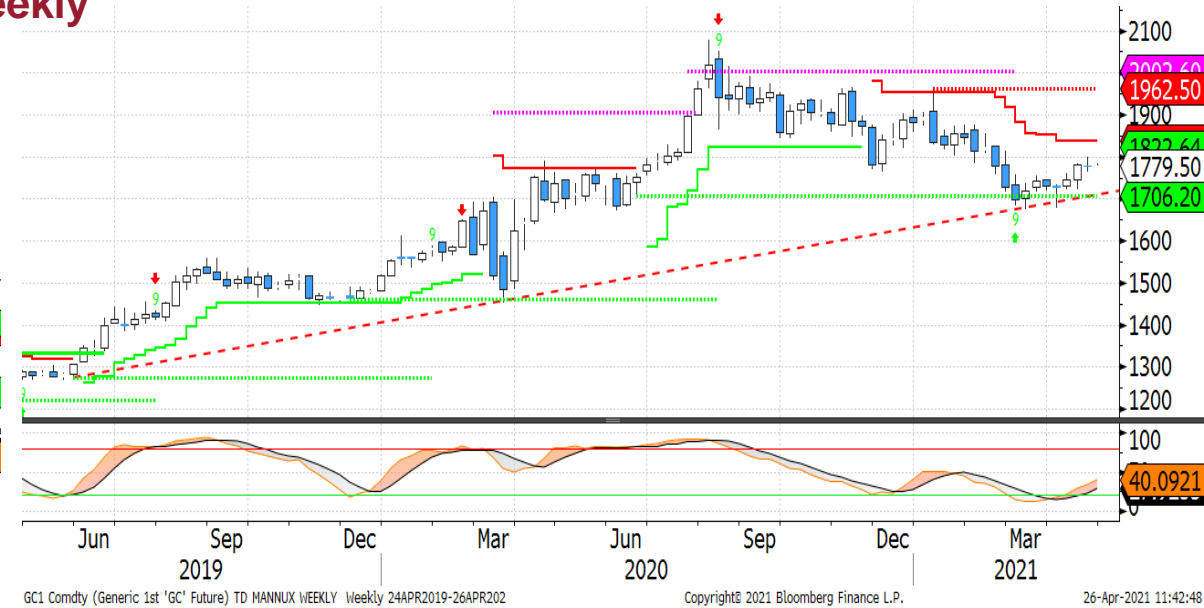
MPS CAPITAL SERVICES BANCA PER LE IMPRESE S.P.A.  
Sede Legale: Via Leone Pancaldo n. 4 - 50127 FIRENZE – Direzione Generale: Via Panciatichi, 48 – 50127 FIRENZE – [www.mpscapitalervices.it](http://www.mpscapitalervices.it) – Tel. 055.24981 – Fax 055.240826. Capitale sociale Euro 1.517.076.384,31 i.v., Codice Fiscale e N. Iscr. Reg. Imp. di Firenze 00816350482. GRUPPO IVA MPS - Partita IVA 01483500524, Società con socio unico soggetta all'attività di direzione e coordinamento da parte della Banca Monte dei Paschi di Siena S.p.A., appartenente al Gruppo Bancario Monte dei Paschi di Siena - Codice ABI Banca 10643.5 - Codice ABI Gruppo 1030.6 – Aderente al Codice di comportamento del settore bancario e finanziario – Aderente al Fondo Interbancario di Tutela dei Depositi ed al Fondo Nazionale di Garanzia – Iscritta all'Albo delle Banche della Banca d'Italia n. 4770.

# ORO

## Daily



## Weekly



- Il rimbalzo dell'oro ha sfiorato i 1800\$/o, toccando il massimo da febbraio per poi ridimensionarsi.
- Restano valide le considerazioni della scorsa settimana, ossia che il target teorico della figura di doppio minimo si colloca oltre 1800, in prossimità della resistenza dinamica 1837 (*Trender weekly*). Il supporto dinamico più vicino si è alzato e adesso passa da 1753 (*Trender daily*) con una sua eventuale rottura al ribasso che indicherebbe un nuovo primo accenno di debolezza.
- Lo stocastico settimanale dopo essere uscito dall'area di ipervenduto è in territorio neutrale, mentre quello giornaliero resta in ipercomprato.

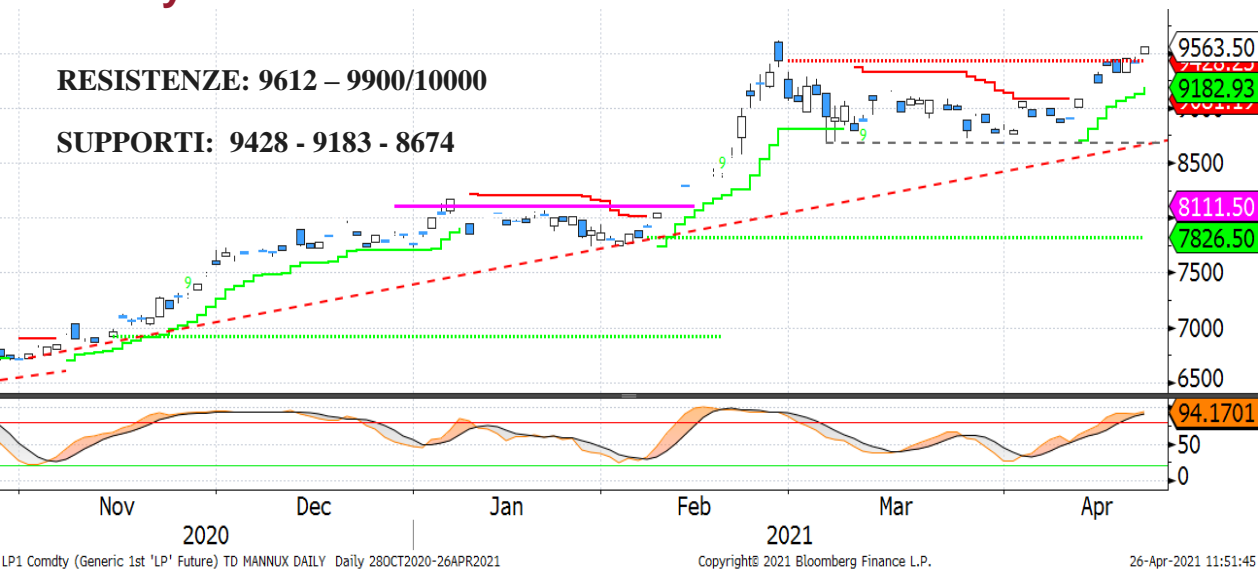


# RAMÉ

## Daily

RESISTENZE: 9612 – 9900/10000

SUPPORTI: 9428 - 9183 - 8674



## Weekly



- ❑ Dopo la rottura al rialzo del *trading range* in essere da marzo, le quotazioni hanno accelerato raggiungendo la resistenza statica posizionata a 9428 e chiudendo la settimana al di sopra di tale valore. Oggi sono stati aggiornati i massimi dal 2011 superando temporaneamente anche la resistenza 9612.
- ❑ Nonostante la presenza di divergenze negative tra prezzo e stocastico settimanale, la rottura della resistenza statica sopra citata manda un segnale di forza di breve periodo che aumenta le probabilità di un test di 9900-10000. Solamente una chiusura al di sotto di 9428 (alla chiusura del venerdì) invierebbe un primo segnale di debolezza per il rame che è all'interno di un forte trend rialzista.



CAPITAL SERVICES  
GRUPPOMONTEPASCHI

MPS CAPITAL SERVICES BANCA PER LE IMPRESE S.P.A.  
Sede Legale: Via Leone Pancaldo n. 4 - 50127 FIRENZE - Direzione Generale: Via Panciatichi, 48 - 50127 FIRENZE - [www.mpscapitalervices.it](http://www.mpscapitalervices.it) - Tel. 055.24981 - Fax 055.240826. Capitale sociale Euro 1.517.076.384,31 i.v., Codice Fiscale e N. Iscr. Reg. Imp. di Firenze 00816350482. GRUPPO IVA MPS - Partita IVA 01483500524, Società con socio unico soggetta all'attività di direzione e coordinamento da parte della Banca Monte dei Paschi di Siena S.p.A., appartenente al Gruppo Bancario Monte dei Paschi di Siena - Codice ABI Banca 10643.5 - Codice ABI Gruppo 1030.6 - Aderente al Codice di comportamento del settore bancario e finanziario - Aderente al Fondo Interbancario di Tutela dei Depositi ed al Fondo Nazionale di Garanzia - Iscritta all'Albo delle Banche della Banca d'Italia n. 4770.

# GAS NATURALE TTF

## Daily



TZT1 Comdty (Generic 1st 'TZT' Future) TD MANNUX DAILY Daily 28OCT2020-26APR2021

Copyright© 2021 Bloomberg Finance L.P.

26-Apr-2021 12:00:57

## Weekly



TZT1 Comdty (Generic 1st 'TZT' Future) TD MANNUX WEEKLY Weekly 24APR2019-26APR21

Copyright© 2021 Bloomberg Finance L.P.

26-Apr-2021 12:03:02

- Di recente le quotazioni sono salite ai massimi da circa tre mesi. Lo stocastico sta uscendo dall'area di ipercomprato su base giornaliera, con la presenza di una divergenza negativa con il prezzo. Quello settimanale invece è uscito di recente dall'ipervenduto, segnalando che un'eventuale correzione delle quotazioni potrebbe essere temporanea.
- Al rialzo le resistenze più vicine da monitorare si collocano a 22,09 (dinamica *Trender daily*) e soprattutto 22,73 (statica).
- Al ribasso è stato rotto il supporto dinamico che passava da 20,09 venerdì, ed è presente un supporto successivo a 18,89 (lì vicino passa anche una trendline rialzista – linea rossa tratteggiata del weekly). Quelli statici più importanti passano infatti da livelli più bassi (il primo da menzionare è 17,15).



CAPITAL SERVICES  
GRUPPOMONTEPASCHI

MPS CAPITAL SERVICES BANCA PER LE IMPRESE S.P.A.  
 Sede Legale: Via Leone Pancaldo n. 4 - 50127 FIRENZE - Direzione Generale: Via Panciatichi, 48 - 50127 FIRENZE - [www.mpscapitalervices.it](http://www.mpscapitalervices.it) - Tel. 055.24981 - Fax 055.240826 - Capitale sociale Euro 1.517.076.384,31 i.v., Codice Fiscale e N. Iscr. Reg. Imp. di Firenze 00816350482, GRUPPO IVA MPS - Partita IVA 01483500524, Società con socio unico soggetta all'attività di direzione e coordinamento da parte della Banca Monte dei Paschi di Siena S.p.A., appartenente al Gruppo Bancario Monte dei Paschi di Siena - Codice ABI Banca 10643.5 - Codice ABI Gruppo 1030.6 - Aderente al Codice di comportamento del settore bancario e finanziario - Aderente al Fondo Interbancario di Tutela dei Depositi ed al Fondo Nazionale di Garanzia - Iscritta all'Albo delle Banche della Banca d'Italia n. 4770.

## Disclaimer

Il presente documento (il "Weekly" o semplicemente il "Documento") è redatto e distribuito da MPS Capital Services Banca per le Imprese S.p.A. ("MPS Capital Services") in forma elettronica ai propri Clienti. MPS Capital Services è società appartenente al Gruppo Montepaschi e intermediario autorizzato ai sensi di legge. Il Documento è indirizzato esclusivamente al destinatario e non può essere riprodotto in nessuna sua parte né può essere introdotto o inserito in archivi o siti internet o trasmesso, distribuito o comunicato a soggetti terzi diversi dall'originario destinatario in qualsivoglia forma o modo. Il Documento è destinato esclusivamente alla consultazione da parte della clientela di MPS Capital Services e viene diffuso per mera finalità informativa ed illustrativa; esso non intende in alcun modo sostituire le autonome e personali valutazioni che i singoli destinatari del Documento sono tenuti a svolgere prima della conclusione di qualsiasi operazione per conto proprio o in qualità di mandatari. Pertanto il destinatario dovrà considerare la rilevanza delle informazioni contenute nel Documento ai fini delle proprie decisioni, alla luce dei propri obiettivi di investimento, della propria esperienza, delle proprie risorse finanziarie e operative e di qualsiasi altra circostanza. Le informazioni ed i dati contenuti nel presente Documento si basano su fonti ritenute affidabili ed elaborate in buona fede alla data di redazione dello stesso, tuttavia MPS Capital Services non rilascia alcuna dichiarazione o garanzia, espressa o implicita, relativamente all'accuratezza, completezza e correttezza delle stesse. Qualsiasi riferimento diretto ed indiretto ad emittenti o titoli non è, né deve essere inteso, quale offerta di vendita o acquisto di strumenti finanziari di qualsiasi tipo. Le informazioni ed i dati contenuti nel presente Documento non costituiscono una ricerca in materia di investimenti o una raccomandazione, una sollecitazione né un'offerta, invito ad offrire o messaggio promozionale finalizzata/o alla sottoscrizione alla vendita, all'acquisto, allo scambio, alla detenzione o all'esercizio di diritti relativi a prodotti e/o strumenti finanziari e/o a qualsiasi investimento in emittenti in esso eventualmente menzionati. Esse non configurano consulenza, e non possono essere in alcun modo considerate come una raccomandazione personalizzata ovvero come prestazione di un servizio di consulenza in materia di investimenti da parte di MPS Capital Services, in quanto il Documento e le informazioni in esso contenute non sono stati redatti tenendo conto delle caratteristiche, della situazione finanziaria e degli obiettivi specifici dei soggetti cui gli stessi sono trasmessi. MPS Capital Services e/o altre Società appartenenti al Gruppo Montepaschi, i relativi amministratori, rappresentanti, funzionari, quadri o dipendenti, non possono essere ritenuti responsabili per eventuali perdite determinate dall'utilizzo del presente Documento. Si avverte inoltre che MPS Capital Services e/o altre Società appartenenti al Gruppo Montepaschi, gli amministratori e/o rappresentanti e/o le rispettive persone ad essi strettamente legate, possono avere rapporti di natura bancaria e finanziaria con eventuali emittenti qui citati ovvero avere interessi specifici con riferimento a società, strumenti finanziari o operazioni collegate al presente Documento. A titolo meramente esemplificativo MPS Capital Services e/o altre Società appartenenti al Gruppo Montepaschi possono svolgere attività d'investimento e d'intermediazione, avere rapporti partecipativi diretti ed indiretti con emittenti qui menzionati e prestare ad essi servizi di consulenza; inoltre, con particolare riferimento agli strumenti finanziari eventualmente citati, esse possono altresì svolgere attività di "prestito-titoli", sostenerne la liquidità con attività di "market making" su mercati regolamentati, sistemi multilaterali di negoziazione o sistemi di scambi organizzati. MPS Capital Services e/o altre Società appartenenti al Gruppo Montepaschi potrebbero strutturare titoli ed operazioni con rendimenti collegati a parametri e strumenti finanziari qui menzionati. Si specifica che l'elenco dei potenziali conflitti d'interesse indicati può non esaurire il complesso dei conflitti stessi; per ulteriori approfondimenti sulla politica di gestione dei conflitti d'interesse adottata dalla medesima MPS Capital Services si rinvia alla specifica informativa messa a disposizione della clientela ai sensi della disciplina vigente. Per quanto non riprodotto nelle presenti Avvertenze, si fa espresso rinvio a quanto riportato nel sito internet [www.mpscapitalservices.it](http://www.mpscapitalservices.it) ed alle condizioni del servizio eventualmente prestato con l'invio del Documento. Procedendo alla lettura di questo documento, si accettano automaticamente le limitazioni e le avvertenze precedentemente riportate.

