



CAPITAL SERVICES  
GRUPPOMONTEPASCHI

# Weekly Commodity

*Ufficio Market Strategy*

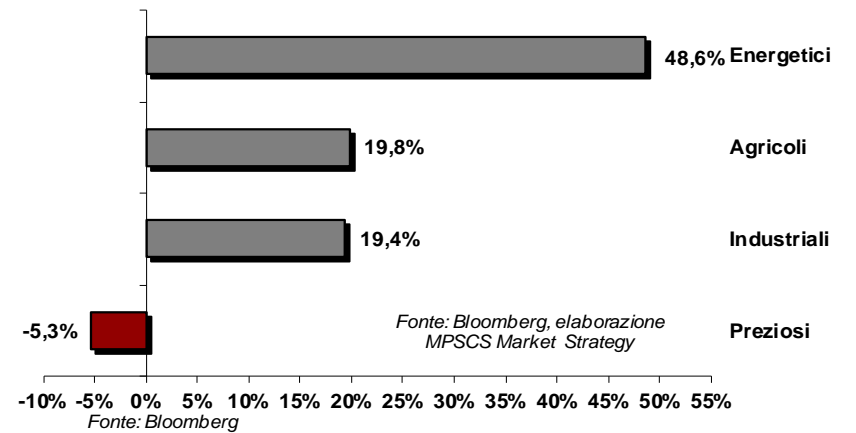
*26 luglio 2021*

# Commodity: la settimana a colpo d'occhio

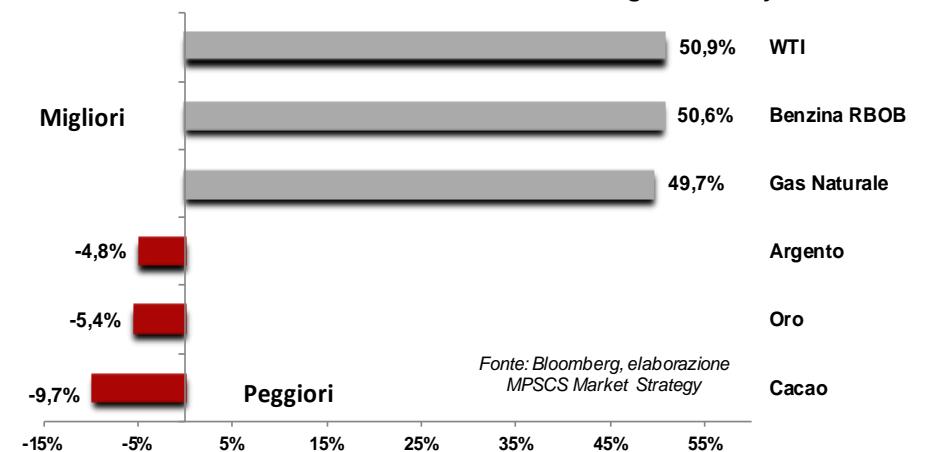
## In rialzo dopo il lunedì nero

- Nonostante l'inizio di settimana particolarmente negativo lunedì scorso, le materie prime hanno trovato la forza di recuperare con l'indice **Bloomberg Commodity** che ha guadagnato l'1,3% in un contesto di miglioramento anche sugli altri *risky asset*.
- Non tutti i settori hanno partecipato alla «festa». Ad esempio, i **preziosi** (-1,1%) hanno chiuso in negativo risentendo della debolezza dell'oro, nonostante il proseguimento del calo dei tassi reali a 5 e 10 anni. Sono proseguiti i deflussi dagli ETF. Deboli anche argento (-2,2%) e platino (-4,3%), con il palladio che è invece riuscito a trovare la forza per un rialzo dell'1%.
- Il settore migliore è stato quello **energetico** (3,3%) anche se la forte performance non è tanto legata al petrolio (che ha guadagnato poco meno dell'1%), ma al balzo di oltre il 10% del gas naturale USA su attese di temperature elevate nel paese in un contesto di scorte meno abbondanti. Sul petrolio la domanda di carburanti negli USA sembra piuttosto forte, anche se il diffondersi della variante Delta aumenta l'incertezza sul prossimo futuro.
- Chiusura positiva anche per gli **industriali** (0,8%) che, dopo il *sell-off* di lunedì, hanno recuperato terreno. La Cina ha annunciato che il 29 luglio terrà la seconda tranche di vendita delle proprie riserve, per ammontari superiori alla prima, ma ritenuti ancora piuttosto bassi dal mercato. Bene il nichel (1,6%) e rame, con il primo che beneficia anche del calo delle scorte a Shanghai e LME (al minimo dal febbraio 2020) e dei timori di scarsità dell'offerta in futuro per soddisfare la domanda dalle batterie.
- Positivo l'indice **agricolo** (0,5%) da imputare soprattutto al rally del caffè arabica (17,1%) in scia ai timori legati ai danni ai raccolti in Brasile causati da due gelate nel giro di un mese. Da segnalare, invece, prese di profitto su grano (-1,2%), soia (-2,9%) e mais (-1,6%) su condizioni meteo in miglioramento negli USA.
- Sul fronte **speculatori**, i dati della CFTC hanno evidenziato un calo marcato delle posizioni nette lunghe su Brent e WTI, mentre sono aumentate quelle analoghe sull'oro. In forte ridimensionamento le posizioni nette corte sul grano USA.

Indici Bloomberg Commodity da inizio anno



Rendimenti da inizio anno indici Bloomberg Commodity



MPS CAPITAL SERVICES BANCA PER LE IMPRESE S.P.A.

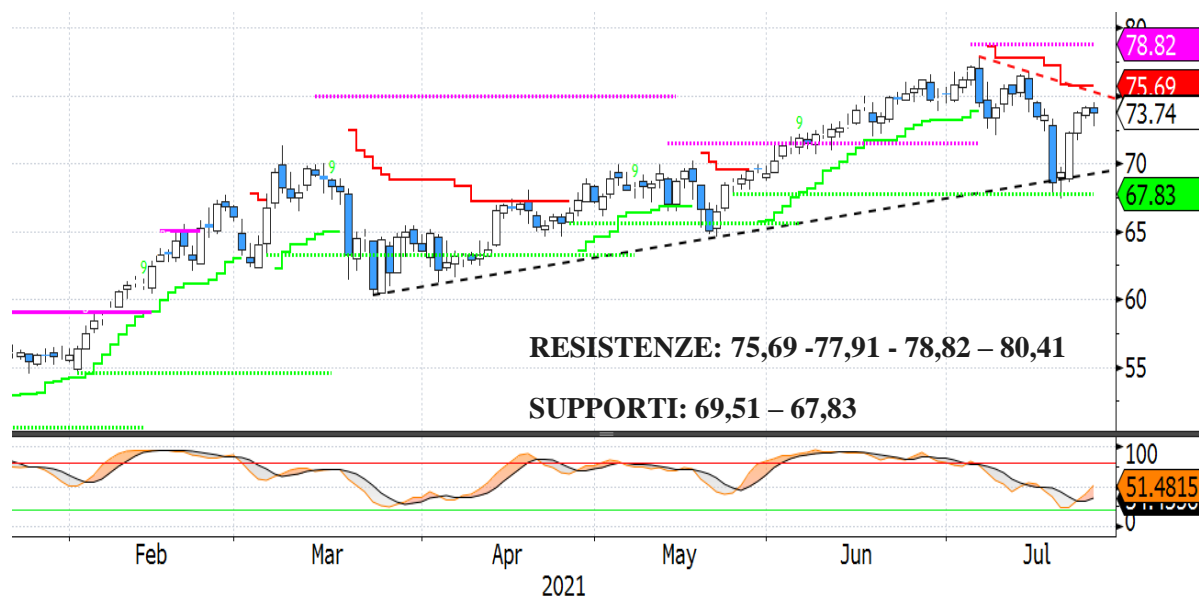
Sede Legale: Via Leone Pancaldo n. 4 - 50127 FIRENZE - Direzione Generale: Via Panciatichi, 48 - 50127 FIRENZE - [www.mpscapservices.it](http://www.mpscapservices.it) - Tel. 055.24981 - Fax 055.240826 - Capitale sociale Euro 1.517.076.384,31 i.v. - Codice Fiscale e N. Iscr. Reg. Imp. di Firenze 00816350482. GRUPPO IVA MPS - Partita IVA 01483500524, Società con socio unico soggetta all'attività di direzione e coordinamento da parte della Banca Monte dei Paschi di Siena S.p.A., appartenente al Gruppo Bancario Monte dei Paschi di Siena - Codice ABI Banca 10643.5 - Codice ABI Gruppo 1030.6 - Aderente al Codice di comportamento del settore bancario e finanziario - Aderente al Fondo Interbancario di Tutela dei Depositi ed al Fondo Nazionale di Garanzia - Iscritta all'Albo delle Banche della Banca d'Italia n. 4770.



CAPITAL SERVICES  
GRUPPOMONTEPASCHI

# BRENT

## Daily



## Weekly



- ❑ La scorsa settimana le quotazioni si sono appoggiate alla trendline ribassista di breve termine (linea tratteggiata nera grafico daily), al supporto dinamico 69,51 (*Trender weekly*) e a quello statico 67,83 per poi rimbalzare e tornare ben sopra soglia 70\$/b. La fascia di supporto collocata sotto i 70\$/b è così riuscito a sostenere i prezzi in temporanea caduta libera.
- ❑ Al rialzo la principale resistenza dinamica passa da 75,69, sebbene ci sia una trendline ribassista di breve periodo leggermente al di sotto (linea tratteggiata rossa grafico daily). La rottura al rialzo di tale livello sarebbe un primo segnale di forza.
- ❑ A livello di indicatore, lo stocastico giornaliero si sta rafforzando dopo avere sfiorato l'area di ipervenduto, mentre quello settimanale resta in area di ipercomprato.



# ORO

## Daily



GC1 Comdty (Generic 1st 'GC' Future) TD MANNUX DAILY Daily 20JAN2021-26JUL2021

Copyright© 2021 Bloomberg Finance L.P.

26-Jul-2021 11:59:24

## Weekly



GC1 Comdty (Generic 1st 'GC' Future) TD MANNUX WEEKLY Weekly 29JUN2019-26JUL2021

Copyright© 2021 Bloomberg Finance L.P.

26-Jul-2021 11:58:57

- Settimana trascorsa in fase di oscillazione intorno ad area 1800, con il supporto dinamico di brevissimo a 1791 (*Trender daily*) che ha temporaneamente respinto le pressioni al ribasso. Le considerazioni restano simili a quanto scritto nel precedente report, ossia che le quotazioni restano ancora contenute all'interno del triangolo visibile sul grafico settimanale e solo la rottura al di fuori di esso porterà ad un movimento direzionale più significativo.
- Al rialzo le resistenze si collocano a 1835 (recente massimo mensile) e 1890 (parte alta del triangolo), mentre al ribasso la trendline rialzista che delimita la parte bassa del triangolo questa settimana passa da 1750 (linea tratteggiata rossa nel weekly). Il trend di lungo periodo resta intatto fino a quando l'oro scambia al di sopra del supporto statico 1676. Vale la pena segnalare che, comunque, una discesa al di sotto della trendline rialzista di lungo periodo prima citata rappresenterebbe un primo campanello d'allarme.



CAPITAL SERVICES  
GRUPPOMONTEPASCHI

MPS CAPITAL SERVICES BANCA PER LE IMPRESE S.P.A.  
Sede Legale: Via Leone Pancaldo n. 4 - 50127 FIRENZE - Direzione Generale: Via Panciatichi, 48 - 50127 FIRENZE - [www.mpscapitalervices.it](http://www.mpscapitalervices.it) - Tel. 055.24981 - Fax 055.240826 - Capitale sociale Euro 1.517.076.384,31 i.v., Codice Fiscale e N. Iscr. Reg. Imp. di Firenze 00816350482, GRUPPO IVA MPS - Partita IVA 01483500524, Società con socio unico soggetta all'attività di direzione e coordinamento da parte della Banca Monte dei Paschi di Siena S.p.A., appartenente al Gruppo Bancario Monte dei Paschi di Siena - Codice ABI Banca 10643.5 - Codice ABI Gruppo 1030.6 - Aderente al Codice di comportamento del settore bancario e finanziario - Aderente al Fondo Interbancario di Tutela dei Depositi ed al Fondo Nazionale di Garanzia - Iscritta all'Albo delle Banche della Banca d'Italia n. 4770.

# RAME

## Daily

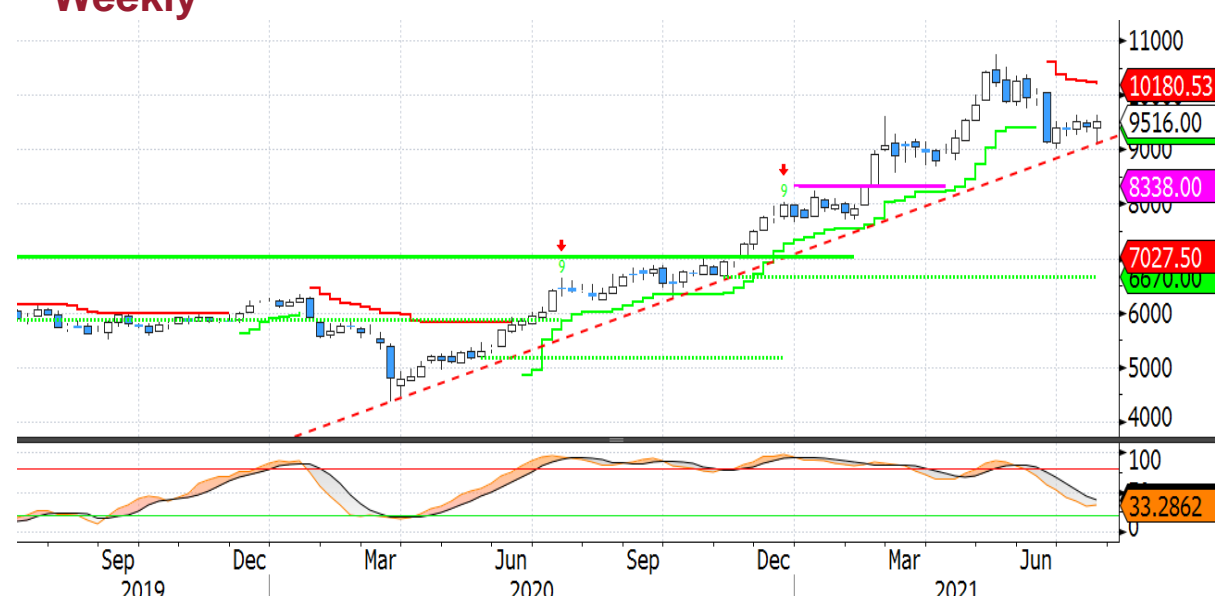


LMCAD503 Comdty (LME COPPER 3MO (\$)) TD MANNUX DAILY Daily 20JAN2021-26JUL20

Copyright© 2021 Bloomberg Finance L.P.

26-Jul-2021 12:04:56

## Weekly



LMCAD503 Comdty (LME COPPER 3MO (\$)) TD MANNUX WEEKLY Weekly 29JUN2019-26JUL

Copyright© 2021 Bloomberg Finance L.P.

26-Jul-2021 12:06:07

- ❑ Dopo un lunedì in profondo rosso le quotazioni hanno recuperato terreno e pur restando ancora al di sotto della resistenza dinamica collocata a 9629 (Trender daily), hanno rotto al rialzo la trendline ribassista di breve periodo in essere da maggio (linea tratteggiata nera grafico daily). Lunedì le quotazioni hanno trovato supporto sulla trendline rialzista partita lo scorso anno (linea tratteggiata rossa grafico weekly), pertanto il trend primario resta ancora impostato al rialzo.
- ❑ Solamente la rottura di tale trendline, confermata da quella del supporto statico 8893, potrebbe dare il via ad un movimento ribassista più marcato.
- ❑ A livello di stocastico, il giornaliero è in territorio di neutralità, mentre quello settimanale sta approssiando l'area di ipervenduto (ancora si colloca poco al di sopra).



CAPITAL SERVICES  
GRUPPOMONTEPASCHI

MPS CAPITAL SERVICES BANCA PER LE IMPRESE S.P.A.  
Sede Legale: Via Leone Pancaldo n. 4 - 50127 FIRENZE - Direzione Generale: Via Panciatichi, 48 - 50127 FIRENZE - [www.mpscapitalervices.it](http://www.mpscapitalervices.it) - Tel. 055.24981 - Fax 055.240826 - Capitale sociale Euro 1.517.076.384,31 i.v., Codice Fiscale e N. Iscr. Reg. Imp. di Firenze 00816350482, GRUPPO IVA MPS - Partita IVA 01483500524, Società con socio unico soggetta all'attività di direzione e coordinamento da parte della Banca Monte dei Paschi di Siena S.p.A., appartenente al Gruppo Bancario Monte dei Paschi di Siena - Codice ABI Banca 10643.5 - Codice ABI Gruppo 1030.6 - Aderente al Codice di comportamento del settore bancario e finanziario - Aderente al Fondo Interbancario di Tutela dei Depositi ed al Fondo Nazionale di Garanzia - Iscritta all'Albo delle Banche della Banca d'Italia n. 4770.

# GRANO USA

## Daily

RESISTENZE: 707 – 752

SUPPORTI: 660 – 616/609 - 565

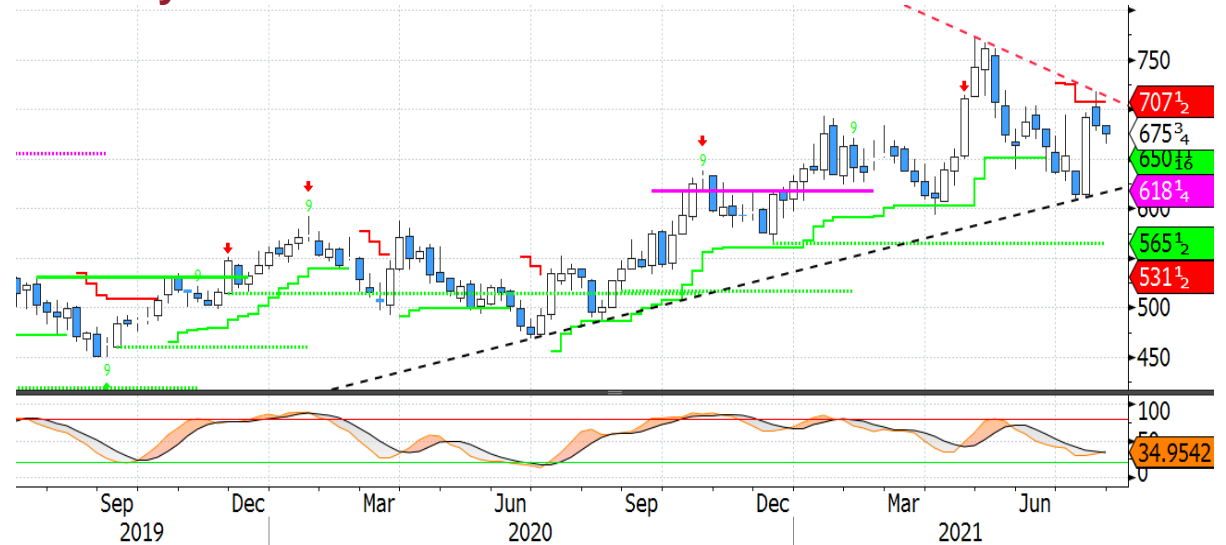


W 1 Comdty (Generic 1st 'W' Future) TD MANNUX DAILY Daily 20JAN2021-26JUL2021

Copyright© 2021 Bloomberg Finance L.P.

26-Jul-2021 12:15:14

## Weekly



W 1 Comdty (Generic 1st 'W' Future) TD MANNUX WEEKLY Weekly 29JUN2019-26JUL2021

Copyright© 2021 Bloomberg Finance L.P.

26-Jul-2021 12:16:52

- ❑ Dopo il forte rialzo di due settimane fa, con le quotazioni tornate al massimo da maggio, la scorsa settimana i prezzi hanno invertito la direzione dopo che la resistenza dinamica 707 (*Trender weekly*) è riuscita a contenere le quotazioni.
- ❑ Nel breve il supporto dinamico più vicino si colloca a 660 (*Trender daily*), anche se il supporto statico più importante passa da 609. Poco al di sopra di tale valore, a 616, si colloca anche la trendline rialzista iniziata nel 2020 (linea tratteggiata nera grafico weekly), la cui rottura al ribasso sarebbe particolarmente negativa per le quotazioni.
- ❑ Lo stocastico è prossimo all'ipervenduto sul settimanale, mentre è in ipercomprato sul giornaliero. Le indicazioni sono pertanto miste.



CAPITAL SERVICES  
GRUPPOMONTEPASCHI

MPS CAPITAL SERVICES BANCA PER LE IMPRESE S.P.A.  
Sede Legale: Via Leone Pancaldo n. 4, - 50127 FIRENZE – Direzione Generale: Via Panciatichi, 48 – 50127 FIRENZE – [www.mpscapitalervices.it](http://www.mpscapitalervices.it) – Tel. 055.24981 – Fax 055.240826. Capitale sociale Euro 1.517.076.384,31 i.v., Codice Fiscale e N. Iscr. Reg. Imp. di Firenze 00816350482, GRUPPO IVA MPS - Partita IVA 01483500524, Società con socio unico soggetta all'attività di direzione e coordinamento da parte della Banca Monte dei Paschi di Siena S.p.A., appartenente al Gruppo Bancario Monte dei Paschi di Siena - Codice ABI Banca 10643.5 - Codice ABI Gruppo 1030.6 – Aderente al Codice di comportamento del settore bancario e finanziario – Aderente al Fondo Interbancario di Tutela dei Depositi ed al Fondo Nazionale di Garanzia – Iscritta all'Albo delle Banche della Banca d'Italia n. 4770.

## Disclaimer

Il presente documento (il "Weekly" o semplicemente il "Documento") è redatto e distribuito da MPS Capital Services Banca per le Imprese S.p.A. ("MPS Capital Services") in forma elettronica ai propri Clienti. MPS Capital Services è società appartenente al Gruppo Montepaschi e intermediario autorizzato ai sensi di legge. Il Documento è indirizzato esclusivamente al destinatario e non può essere riprodotto in nessuna sua parte né può essere introdotto o inserito in archivi o siti internet o trasmesso, distribuito o comunicato a soggetti terzi diversi dall'originario destinatario in qualsivoglia forma o modo. Il Documento è destinato esclusivamente alla consultazione da parte della clientela di MPS Capital Services e viene diffuso per mera finalità informativa ed illustrativa; esso non intende in alcun modo sostituire le autonome e personali valutazioni che i singoli destinatari del Documento sono tenuti a svolgere prima della conclusione di qualsiasi operazione per conto proprio o in qualità di mandatari. Pertanto il destinatario dovrà considerare la rilevanza delle informazioni contenute nel Documento ai fini delle proprie decisioni, alla luce dei propri obiettivi di investimento, della propria esperienza, delle proprie risorse finanziarie e operative e di qualsiasi altra circostanza. Le informazioni ed i dati contenuti nel presente Documento si basano su fonti ritenute affidabili ed elaborate in buona fede alla data di redazione dello stesso, tuttavia MPS Capital Services non rilascia alcuna dichiarazione o garanzia, espressa o implicita, relativamente all'accuratezza, completezza e correttezza delle stesse. Qualsiasi riferimento diretto ed indiretto ad emittenti o titoli non è, né deve essere inteso, quale offerta di vendita o acquisto di strumenti finanziari di qualsiasi tipo. Le informazioni ed i dati contenuti nel presente Documento non costituiscono una ricerca in materia di investimenti o una raccomandazione, una sollecitazione né un'offerta, invito ad offrire o messaggio promozionale finalizzata/o alla sottoscrizione alla vendita, all'acquisto, allo scambio, alla detenzione o all'esercizio di diritti relativi a prodotti e/o strumenti finanziari e/o a qualsiasi investimento in emittenti in esso eventualmente menzionati. Esse non configurano consulenza, e non possono essere in alcun modo considerate come una raccomandazione personalizzata ovvero come prestazione di un servizio di consulenza in materia di investimenti da parte di MPS Capital Services, in quanto il Documento e le informazioni in esso contenute non sono stati redatti tenendo conto delle caratteristiche, della situazione finanziaria e degli obiettivi specifici dei soggetti cui gli stessi sono trasmessi. MPS Capital Services e/o altre Società appartenenti al Gruppo Montepaschi, i relativi amministratori, rappresentanti, funzionari, quadri o dipendenti, non possono essere ritenuti responsabili per eventuali perdite determinate dall'utilizzo del presente Documento. Si avverte inoltre che MPS Capital Services e/o altre Società appartenenti al Gruppo Montepaschi, gli amministratori e/o rappresentanti e/o le rispettive persone ad essi strettamente legate, possono avere rapporti di natura bancaria e finanziaria con eventuali emittenti qui citati ovvero avere interessi specifici con riferimento a società, strumenti finanziari o operazioni collegate al presente Documento. A titolo meramente esemplificativo MPS Capital Services e/o altre Società appartenenti al Gruppo Montepaschi possono svolgere attività d'investimento e d'intermediazione, avere rapporti partecipativi diretti ed indiretti con emittenti qui menzionati e prestare ad essi servizi di consulenza; inoltre, con particolare riferimento agli strumenti finanziari eventualmente citati, esse possono altresì svolgere attività di "prestito-titoli", sostenerne la liquidità con attività di "market making" su mercati regolamentati, sistemi multilaterali di negoziazione o sistemi di scambi organizzati. MPS Capital Services e/o altre Società appartenenti al Gruppo Montepaschi potrebbero strutturare titoli ed operazioni con rendimenti collegati a parametri e strumenti finanziari qui menzionati. Si specifica che l'elenco dei potenziali conflitti d'interesse indicati può non esaurire il complesso dei conflitti stessi; per ulteriori approfondimenti sulla politica di gestione dei conflitti d'interesse adottata dalla medesima MPS Capital Services si rinvia alla specifica informativa messa a disposizione della clientela ai sensi della disciplina vigente. Per quanto non riprodotto nelle presenti Avvertenze, si fa espresso rinvio a quanto riportato nel sito internet [www.mpscapitalservices.it](http://www.mpscapitalservices.it) ed alle condizioni del servizio eventualmente prestato con l'invio del Documento. Procedendo alla lettura di questo documento, si accettano automaticamente le limitazioni e le avvertenze precedentemente riportate.

