



CAPITAL SERVICES
GRUPPOMONTEPASCHI

Weekly Commodity

Ufficio Market Strategy

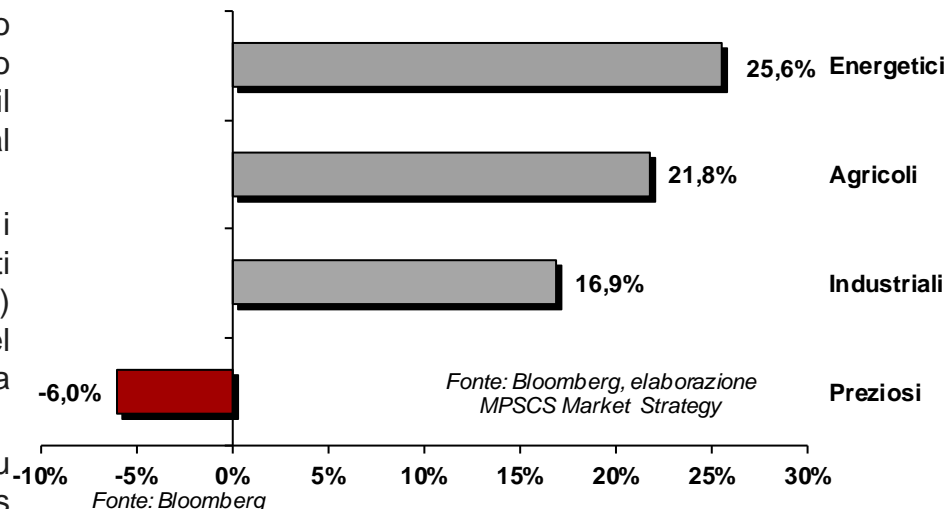
3 maggio 2021

Commodity: la settimana a colpo d'occhio

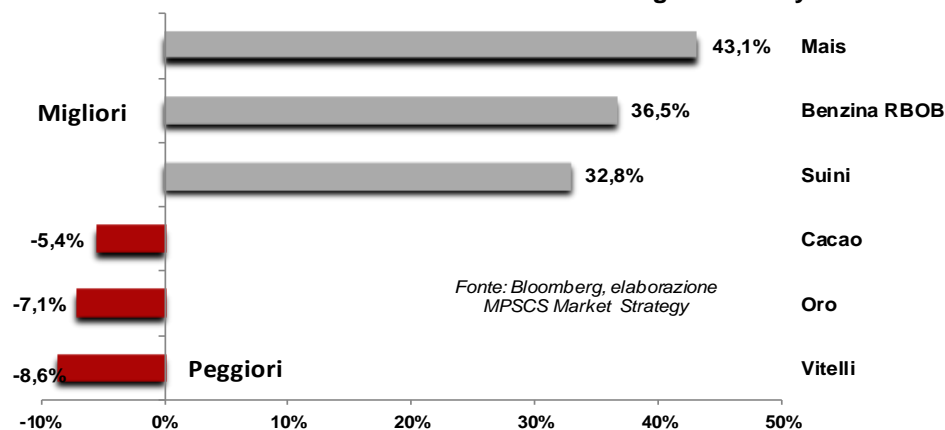
Al massimo da quasi tre anni

- ❑ Quarta settimana consecutiva positiva per l'indice **Bloomberg Commodity** (2,2%), al massimo da quasi tre anni. Il solo settore negativo è stato quello dei **preziosi** (-0,7%) con argento e oro che hanno risentito dell'apprezzamento del dollaro vs euro e del rialzo dei tassi USA (il decennale è tornato oltre l'1,6%). Particolarmente debole il platino (-2,6%), mentre è salito al nuovo record il palladio (3,4%, toccando i 3000\$/o) su attese di forte domanda dal settore auto.
- ❑ L'indice dei **metalli industriali** (3,1%) è stato quello migliore, con il rame arrivato a toccare i 10000\$/ton sul forward a 3 mesi, nonostante dalla Cina giungano segnali di possibili effetti collaterali sulla domanda interna causati dai prezzi elevati. Particolarmente tonico il nichel (7,8%) su ulteriori misure restrittive sull'acciaio implementate dalle autorità cinesi e stime di riduzione del surplus globale di produzione nel 2021 da parte dell'**INSG**. Degli sviluppi sull'acciaio ne beneficia il **ferro** (1,7%) che è salito per la sesta settimana consecutiva toccando nuovi massimi storici.
- ❑ Forte rialzo anche nel comparto **agricolo** (3%) con il mais (6,4%) salito al massimo da 8 anni su forte domanda cinese e timori legati al clima sfavorevole ai raccolti in Brasile. Del rally del mais ne hanno beneficiato anche soia (1,2%) e grano (3,2%). Bene anche il caffè arabica (2,1%) con timori di deficit importante di produzione in futuro.
- ❑ Infine, settimana positiva anche per il settore **energia** (2,5%) grazie al rialzo del petrolio che ha beneficiato dell'ottimismo sulla domanda nella restante parte del 2021, nonostante il rischio nel breve periodo di calo di quella dall'India (terzo consumatore mondiale) a causa dell'emergenza sanitaria. Questo timore ha contribuito venerdì ad un brusco calo delle quotazioni petrolifere. Forte rialzo per il gas naturale TTF (16,3%) a causa di un problema tecnico alla produzione norvegese e del rally dei certificati sulle emissioni (nuovo record), in un contesto dove la domanda europea è superiore alla media a causa della prolungata ondata di freddo nella parte settentrionale del continente.
- ❑ Sul fronte **speculatori**, le posizioni nette lunghe sul mais restano poco al di sotto dei massimi storici. In rialzo quelle nette lunghe sul rame, ma ancora lontane da valori di eccesso.

Indici Bloomberg Commodity da inizio anno



Rendimenti da inizio anno indici Bloomberg Commodity



MPS CAPITAL SERVICES BANCA PER LE IMPRESE S.P.A.

Sede Legale: Via Leone Pancaldo n. 4 - 50127 FIRENZE - Direzione Generale: Via Panciatichi, 48 - 50127 FIRENZE - www.mpscapital.com - Tel. 055.24981 - Fax 055.240826. Capitale sociale Euro 1.517.076.384,31 i.y., Codice Fiscale e N. Iscr. Reg. Imp. di Firenze 00816350482. GRUPPO IVA MPS - Partita IVA 01483500524, Società con socio unico soggetta all'attività di direzione e coordinamento da parte della Banca Monte dei Paschi di Siena S.p.A., appartenente al Gruppo Bancario Monte dei Paschi di Siena - Codice ABI Banca 10643.5 - Codice ABI Gruppo 1030.6 - Aderente al Codice di comportamento del settore bancario e finanziario - Aderente al Fondo Interbancario di Tutela dei Depositi ed al Fondo Nazionale di Garanzia - Iscritta all'Albo delle Banche della Banca d'Italia n. 4770.



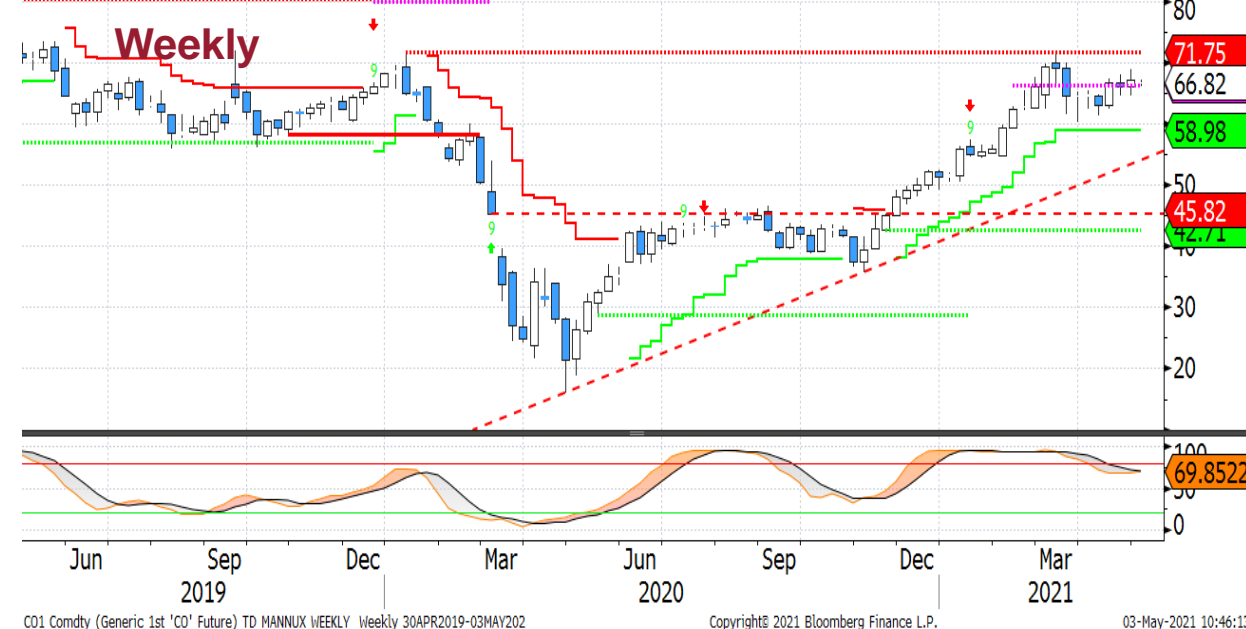
CAPITAL SERVICES
GRUPPOMONTEPASCHI

BRENT

Daily

RESISTENZE: 67,24 - 71,75 - 75

SUPPORTI: 65 - 58,98 - 54,60



- Nonostante le forti vendite di venerdì, la scorsa settimana il Brent è salito oltre la resistenza dinamica 67,24 (superata su base settimanale per un solo centesimo alla chiusura di venerdì). Se da una parte la rottura della resistenza dinamica giornaliera 67,24 è un segnale di forza, il superamento «marginale» e la presenza di una divergenza negativa con lo stocastico giornaliero/settimanale aumentano il rischio di una falsa rottura rialzista. Per evitare ciò, sarà importante che le quotazioni questa settimana ritornino verso i massimi di quella appena trascorsa (area 68/69)
- Poco al di sotto dei livelli attuali di Brent, passa una trendline rialzista iniziata a novembre 2020 (linea tratteggiata nera, oggi poco sopra 65). E' importante che la trendline non venga rotta al ribasso, poiché si potrebbe assistere ad una discesa dei prezzi verso area 60 (il supporto dinamico più importante passa da 58,98 – *Trender weekly*).



ORO

Daily



Weekly



- ❑ Dopo avere sfiorato i 1800, la scorsa settimana è stata caratterizzata da prese di profitto contenute sull'oro che è rimasto al di sopra del supporto dinamico 1753 (*Trender Daily*) evitando di fornire un primo segnale di debolezza.
- ❑ Continuano quindi a restare valide le indicazioni precedenti. Il target teorico della figura di doppio minimo si colloca oltre 1800, in prossimità della resistenza dinamica 1837 (*Trender weekly*), mentre il supporto più vicino è 1753, al di sotto del quale aumenterebbero i rischi di un ritorno verso area 1700



CAPITAL SERVICES
GRUPPOMONTEPASCHI

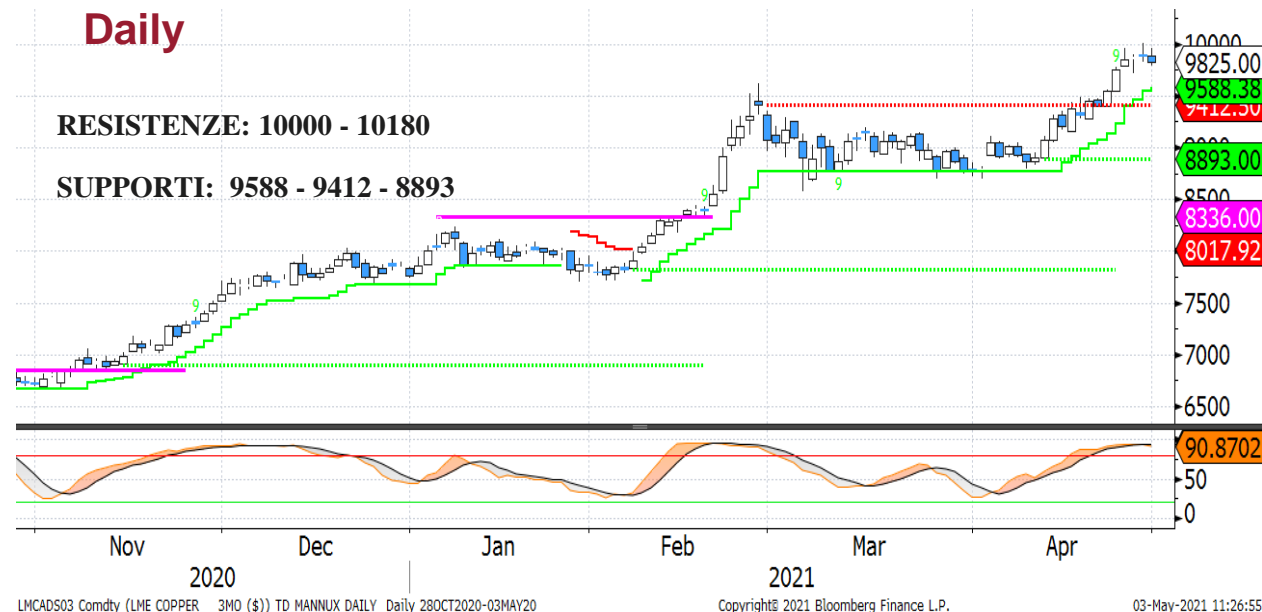
MPS CAPITAL SERVICES BANCA PER LE IMPRESE S.P.A.
Sede Legale: Via Leone Pancaldo n. 4 - 50127 FIRENZE - Direzione Generale: Via Panciatichi, 48 - 50127 FIRENZE - www.mpscapitalervices.it - Tel. 055.24981 - Fax 055.240826. Capitale sociale Euro 1.517.076.384,31 i.v., Codice Fiscale e N. Iscr. Reg. Imp. di Firenze 00816350482. GRUPPO IVA MPS - Partita IVA 01483500524, Società con socio unico soggetta all'attività di direzione e coordinamento da parte della Banca Monte dei Paschi di Siena S.p.A., appartenente al Gruppo Bancario Monte dei Paschi di Siena - Codice ABI Banca 10643.5 - Codice ABI Gruppo 1030.6 - Aderente al Codice di comportamento del settore bancario e finanziario - Aderente al Fondo Interbancario di Tutela dei Depositi ed al Fondo Nazionale di Garanzia - Iscritta all'Albo delle Banche della Banca d'Italia n. 4770.

RAMÉ

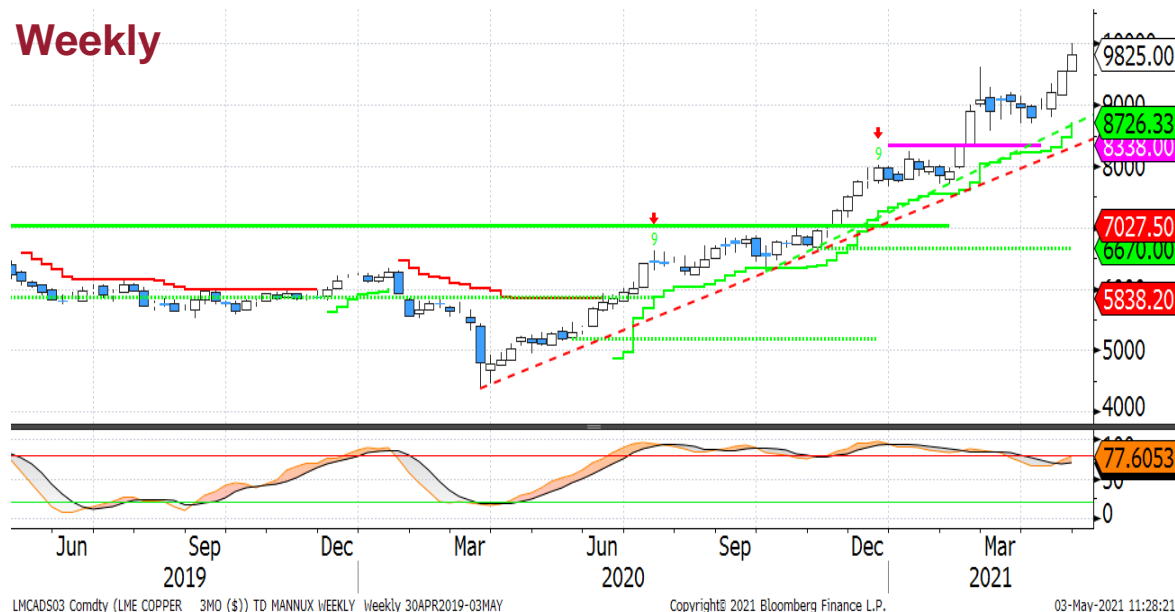
Daily

RESISTENZE: 10000 - 10180

SUPPORTI: 9588 - 9412 - 8893



Weekly



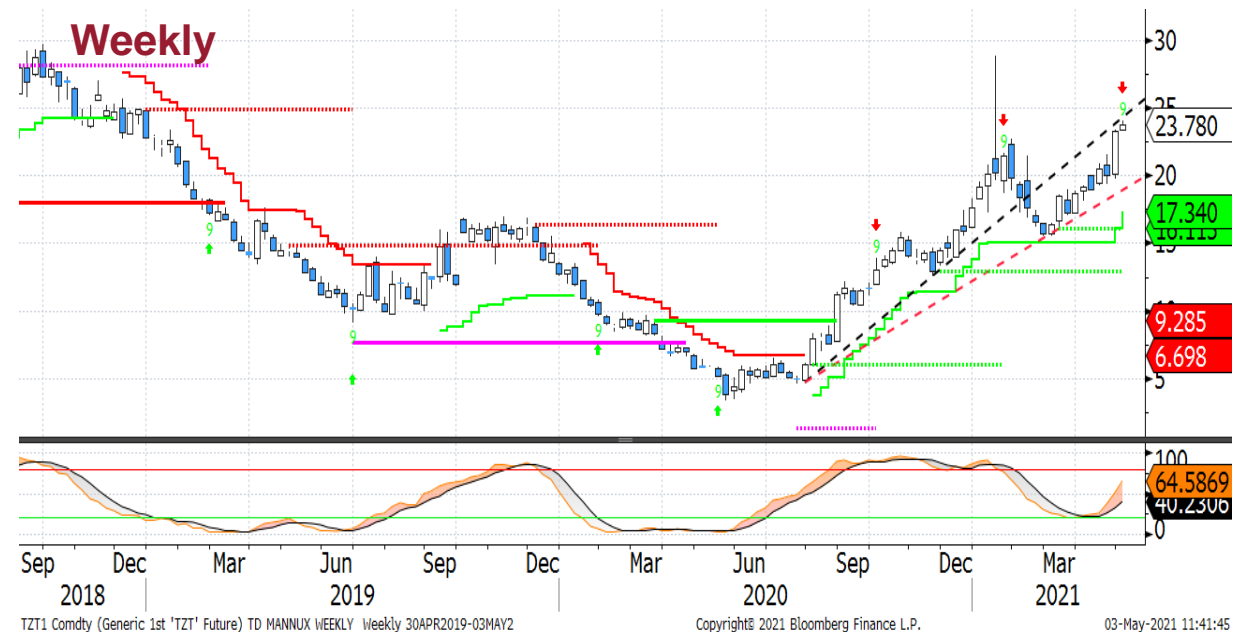
- ❑ Dopo la rottura della resistenza statica 9412, le quotazioni hanno proseguito la propria corsa arrivando a testare i 10000\$/t. La vecchia resistenza 9412 diventa il nuovo supporto statico, con uno dinamico che passa in prossimità di 9588 (*Trender Daily*).
- ❑ Un livello di resistenza da monitorare è 10179,50, il massimo storico toccato nel febbraio 2011. La sua rottura al rialzo, confermata in chiusura di settimana, proietterebbe il rame verso territori inesplorati (in tale eventualità proveremo a calcolare le resistenze teoriche con le proiezioni di Fibonacci).
- ❑ Lo stocastico è in condizione di ipercomprato sul giornaliero ed è prossimo a tale situazione anche sul settimanale, dove continua a essere presente la divergenza negativa.
- ❑ **Nota:** per esigenze di liquidità il grafico del future continuo LME è stato sostituito dal Copper forward rolling 3 month sempre del LME. I livelli di resistenza/supporto sono quindi leggermente diversi rispetto al precedente.



CAPITAL SERVICES
GRUPPOMONTEPASCHI

MPS CAPITAL SERVICES BANCA PER LE IMPRESE S.P.A.
Sede Legale: Via Leone Pancaldo n. 4 - 50127 FIRENZE - Direzione Generale: Via Panciatichi, 48 - 50127 FIRENZE - www.mpscapitalervices.it - Tel. 055.24981 - Fax 055.240826. Capitale sociale Euro 1.517.076.384,31 i.v., Codice Fiscale e N. Iscr. Reg. Imp. di Firenze 00816350482. GRUPPO IVA MPS - Partita IVA 01483500524, Società con socio unico soggetta all'attività di direzione e coordinamento da parte della Banca Monte dei Paschi di Siena S.p.A., appartenente al Gruppo Bancario Monte dei Paschi di Siena - Codice ABI Banca 10643.5 - Codice ABI Gruppo 1030.6 - Aderente al Codice di comportamento del settore bancario e finanziario - Aderente al Fondo Interbancario di Tutela dei Depositi ed al Fondo Nazionale di Garanzia - Iscritta all'Albo delle Banche della Banca d'Italia n. 4770.

GAS NATURALE TTF



- ❑ La scorsa settimana c'è stata una brusca accelerazione al rialzo del TTF con le quotazioni che sono tornate ai massimi da gennaio superando le due resistenze statiche collocate a 22,09 e 22,73. La resistenza più vicina a questo punto si colloca a 24,90, il cui superamento potrebbe spingere il gas TTF verso i massimi di gennaio poco sotto 29.
- ❑ Al ribasso, il supporto statico principale è la vecchia resistenza 22,73, seguita dal supporto dinamico collocato a 20,78.
- ❑ Sullo stocastico giornaliero è presente una divergenza negativa con i prezzi. Quello settimanale è in territorio di neutralità, ma si sta rafforzando.



Disclaimer

Il presente documento (il "Weekly" o semplicemente il "Documento") è redatto e distribuito da MPS Capital Services Banca per le Imprese S.p.A. ("MPS Capital Services") in forma elettronica ai propri Clienti. MPS Capital Services è società appartenente al Gruppo Montepaschi e intermediario autorizzato ai sensi di legge. Il Documento è indirizzato esclusivamente al destinatario e non può essere riprodotto in nessuna sua parte né può essere introdotto o inserito in archivi o siti internet o trasmesso, distribuito o comunicato a soggetti terzi diversi dall'originario destinatario in qualsivoglia forma o modo. Il Documento è destinato esclusivamente alla consultazione da parte della clientela di MPS Capital Services e viene diffuso per mera finalità informativa ed illustrativa; esso non intende in alcun modo sostituire le autonome e personali valutazioni che i singoli destinatari del Documento sono tenuti a svolgere prima della conclusione di qualsiasi operazione per conto proprio o in qualità di mandatari. Pertanto il destinatario dovrà considerare la rilevanza delle informazioni contenute nel Documento ai fini delle proprie decisioni, alla luce dei propri obiettivi di investimento, della propria esperienza, delle proprie risorse finanziarie e operative e di qualsiasi altra circostanza. Le informazioni ed i dati contenuti nel presente Documento si basano su fonti ritenute affidabili ed elaborate in buona fede alla data di redazione dello stesso, tuttavia MPS Capital Services non rilascia alcuna dichiarazione o garanzia, espressa o implicita, relativamente all'accuratezza, completezza e correttezza delle stesse. Qualsiasi riferimento diretto ed indiretto ad emittenti o titoli non è, né deve essere inteso, quale offerta di vendita o acquisto di strumenti finanziari di qualsiasi tipo. Le informazioni ed i dati contenuti nel presente Documento non costituiscono una ricerca in materia di investimenti o una raccomandazione, una sollecitazione né un'offerta, invito ad offrire o messaggio promozionale finalizzata/o alla sottoscrizione alla vendita, all'acquisto, allo scambio, alla detenzione o all'esercizio di diritti relativi a prodotti e/o strumenti finanziari e/o a qualsiasi investimento in emittenti in esso eventualmente menzionati. Esse non configurano consulenza, e non possono essere in alcun modo considerate come una raccomandazione personalizzata ovvero come prestazione di un servizio di consulenza in materia di investimenti da parte di MPS Capital Services, in quanto il Documento e le informazioni in esso contenute non sono stati redatti tenendo conto delle caratteristiche, della situazione finanziaria e degli obiettivi specifici dei soggetti cui gli stessi sono trasmessi. MPS Capital Services e/o altre Società appartenenti al Gruppo Montepaschi, i relativi amministratori, rappresentanti, funzionari, quadri o dipendenti, non possono essere ritenuti responsabili per eventuali perdite determinate dall'utilizzo del presente Documento. Si avverte inoltre che MPS Capital Services e/o altre Società appartenenti al Gruppo Montepaschi, gli amministratori e/o rappresentanti e/o le rispettive persone ad essi strettamente legate, possono avere rapporti di natura bancaria e finanziaria con eventuali emittenti qui citati ovvero avere interessi specifici con riferimento a società, strumenti finanziari o operazioni collegate al presente Documento. A titolo meramente esemplificativo MPS Capital Services e/o altre Società appartenenti al Gruppo Montepaschi possono svolgere attività d'investimento e d'intermediazione, avere rapporti partecipativi diretti ed indiretti con emittenti qui menzionati e prestare ad essi servizi di consulenza; inoltre, con particolare riferimento agli strumenti finanziari eventualmente citati, esse possono altresì svolgere attività di "prestito-titoli", sostenerne la liquidità con attività di "market making" su mercati regolamentati, sistemi multilaterali di negoziazione o sistemi di scambi organizzati. MPS Capital Services e/o altre Società appartenenti al Gruppo Montepaschi potrebbero strutturare titoli ed operazioni con rendimenti collegati a parametri e strumenti finanziari qui menzionati. Si specifica che l'elenco dei potenziali conflitti d'interesse indicati può non esaurire il complesso dei conflitti stessi; per ulteriori approfondimenti sulla politica di gestione dei conflitti d'interesse adottata dalla medesima MPS Capital Services si rinvia alla specifica informativa messa a disposizione della clientela ai sensi della disciplina vigente. Per quanto non riprodotto nelle presenti Avvertenze, si fa espresso rinvio a quanto riportato nel sito internet www.mpscapitalservices.it ed alle condizioni del servizio eventualmente prestato con l'invio del Documento. Procedendo alla lettura di questo documento, si accettano automaticamente le limitazioni e le avvertenze precedentemente riportate.

