



CAPITAL SERVICES  
GRUPPOMONTEPASCHI

# Weekly Forex

**Ufficio Market Strategy**

10 maggio 2021



# Euro/Dollaro

## Daily



## Weekly

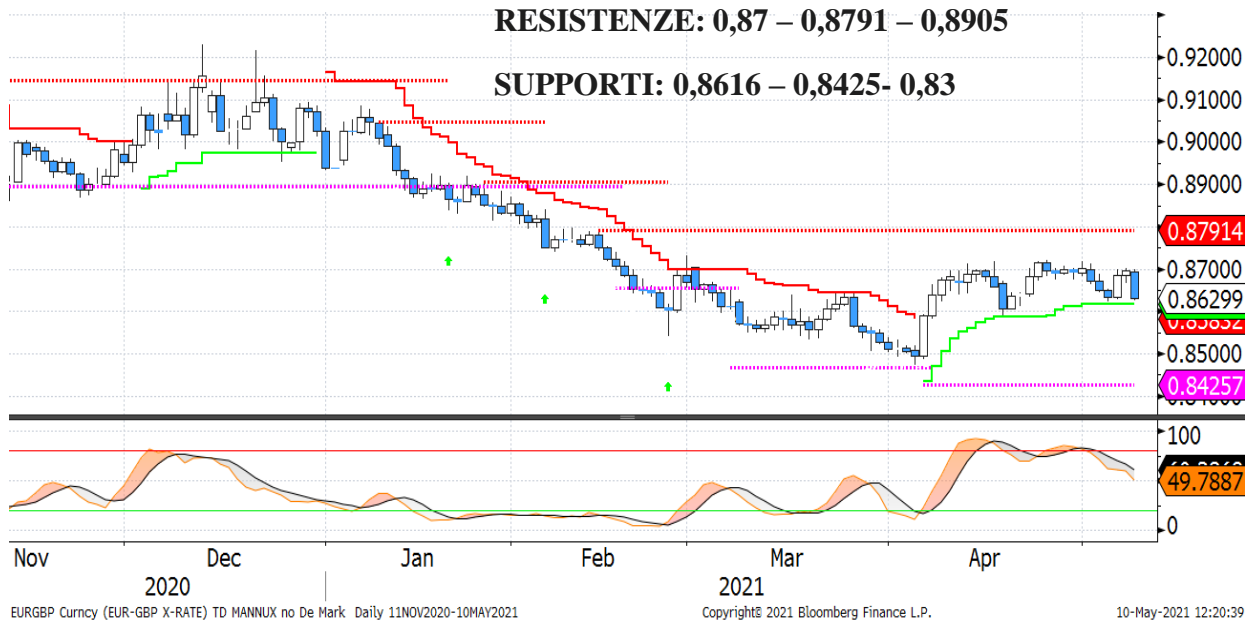


- Settimana in cui il cambio EurUsd ha ripreso la fase di rialzo andando a rompere la trendline ribassista che aveva arginato le spinte rialziste in questo inizio d'anno.
- Il trend di brevissimo è al momento positivo, anche se l'avvicinamento alla resistenza statica posta a 1,2184 con possibile formazione di una divergenza negativa sull'oscillatore giornaliero potrebbe far scattare qualche presa di profitto nelle prossime sedute.
- Al rialzo, da monitorare con particolare attenzione il livello di resistenza citato in precedenza (1,2184), in quanto una sua rottura confermata proietterebbe il cambio verso 1,2285. Al ribasso, le pressioni in vendite dovrebbero accelerare qualora venisse rotta la trendline (vedi grafico weekly) che parte dai minimi di marzo 2020 e che al momento passa in area 1,1880.

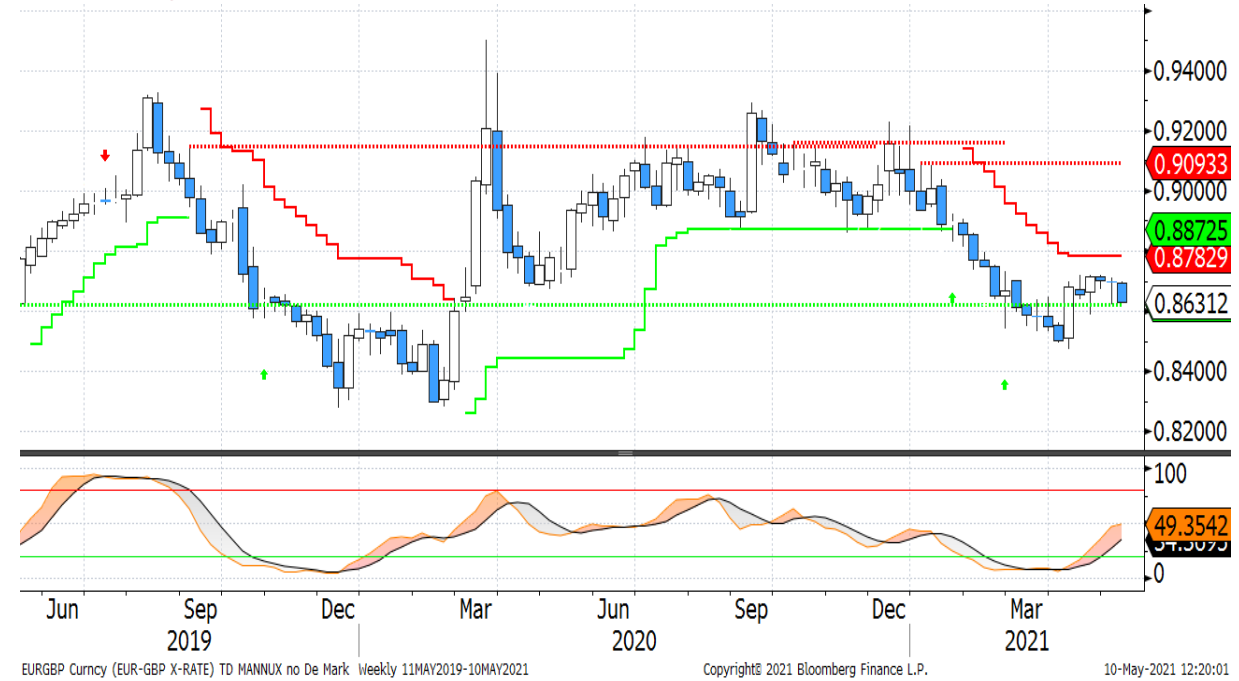


# Euro/Sterlina

## Daily



## Weekly



- ❑ Settimana in cui il cambio si è mosso all'interno del *range* 0,8623 – 0,87, spingendosi verso la parte bassa oggi dopo l'esito delle elezioni locali in UK che allontana lo spettro di un referendum independentista a breve (i.e. quest'anno).
- ❑ Nel breve, se il cambio dovesse confermarsi al di sotto del supporto a 0,8616, si potrebbe assistere ad un'accelerazione al ribasso che potrebbe portare il cambio verso 0,8425.
- ❑ Al rialzo, invece una rottura decisa di area 0,87, proietterebbe il cambio vs la fascia di resistenza compresa tra quella dinamica posta a 0,8783 (*trender weekly*) e 0,8791 (resistenza statica).



CAPITAL SERVICES  
GRUPPOMONTEPASCHI

MPS CAPITAL SERVICES BANCA PER LE IMPRESE S.P.A.  
Sede Legale: Via Leone Pancaldo n. 4, - 50127 FIRENZE – Direzione Generale: Via Panciatichi, 48 - 50127 FIRENZE – [www.mpscapitalervices.it](http://www.mpscapitalervices.it) – Tel. 055.24981 – Fax 055.240826 Capitale sociale Euro 1.517.076.384,31 i.l., Codice Fiscale e N. Iscr. Reg. Imp. di Firenze 00816350482, GRUPPO IVA MPS - Partita IVA 01483500524, Società con socio unico soggetta all'attività di direzione e coordinamento da parte della Banca Monte dei Paschi di Siena S.p.A., appartenente al Gruppo Bancario Monte dei Paschi di Siena - Codice ABI Banca 10643.5 - Codice ABI Gruppo 1030.6 – Aderente al Codice di comportamento del settore bancario e finanziario – Aderente al Fondo Interbancario di Tutela dei Depositi ed al Fondo Nazionale di Garanzia – Iscritta all'Albo delle Banche della Banca d'Italia n. 4770.

# Euro/Yen

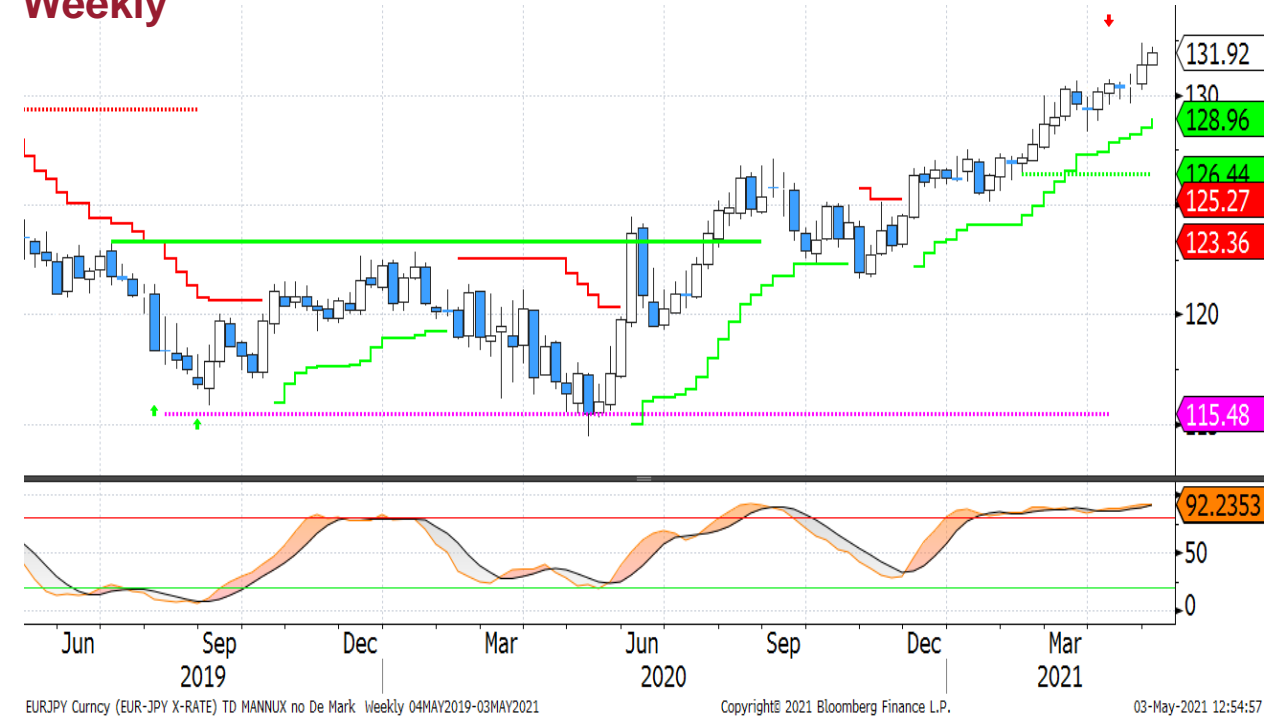
## Daily

RESISTENZE: 133,12/30 – 137,25

SUPPORTI: 131,24 /130,96 – 130 – 128,83



## Weekly



- ❑ La scorsa settimana il cambio **EurJpy** ha continuato a salire e sta puntando verso la resistenza posta in area 133,12/30
- ❑ Al momento il trend è impostato al rialzo ma segnali di eccesso giungono sia dall'oscillatore giornaliero, sui cui si sta formando una divergenza negativa con i prezzi, che da quello settimanale. Tuttavia, affinché possa avvenire un'inversione di questa tendenza, è necessaria la rottura della trendline rialzista che al momento passa da area 130.
- ❑ Al ribasso i primi supporti da monitorare sono quello statico a 131,24 e quello dinamico a 130,96.



CAPITAL SERVICES  
GRUPPOMONTEPASCHI

MPS CAPITAL SERVICES BANCA PER LE IMPRESE S.P.A.  
Sede Legale: Via Leone Baccalardo n. 4, - 50127 FIRENZE – Direzione Generale: Via Panciatichi, 48 – 50127 FIRENZE – [www.mpscitalservices.it](http://www.mpscitalservices.it) – Tel. 055.24981 – Fax 055.240826. Capitale sociale Euro 1.517.076.384,31 i.v., Codice Fiscale e N. Iscr. Reg. Imp. di Firenze 00816350482, GRUPPO IVA MPS - Partita IVA 01483500524, Società con socio unico soggetta all'attività di direzione e coordinamento da parte della Banca Monte dei Paschi di Siena S.p.A., appartenente al Gruppo Bancario Monte dei Paschi di Siena - Codice ABI Banca 10643.5 - Codice ABI Gruppo 1030.6 – Aderente al Codice di comportamento del settore bancario e finanziario – Aderente al Fondo Interbancario di Tutela dei Depositi ed al Fondo Nazionale di Garanzia – Iscritta all'Albo delle Banche della Banca d'Italia n. 4770.



## Disclaimer

Il presente documento (il "Weekly" o semplicemente il "Documento") è redatto e distribuito da MPS Capital Services Banca per le Imprese S.p.A. ("MPS Capital Services") in forma elettronica ai propri Clienti. MPS Capital Services è società appartenente al Gruppo Montepaschi e intermediario autorizzato ai sensi di legge. Il Documento è indirizzato esclusivamente al destinatario e non può essere riprodotto in nessuna sua parte né può essere introdotto o inserito in archivi o siti internet o trasmesso, distribuito o comunicato a soggetti terzi diversi dall'originario destinatario in qualsivoglia forma o modo. Il Documento è destinato esclusivamente alla consultazione da parte della clientela di MPS Capital Services e viene diffuso per mera finalità informativa ed illustrativa; esso non intende in alcun modo sostituire le autonome e personali valutazioni che i singoli destinatari del Documento sono tenuti a svolgere prima della conclusione di qualsiasi operazione per conto proprio o in qualità di mandatari. Pertanto il destinatario dovrà considerare la rilevanza delle informazioni contenute nel Documento ai fini delle proprie decisioni, alla luce dei propri obiettivi di investimento, della propria esperienza, delle proprie risorse finanziarie e operative e di qualsiasi altra circostanza. Le informazioni ed i dati contenuti nel presente Documento si basano su fonti ritenute affidabili ed elaborate in buona fede alla data di redazione dello stesso, tuttavia MPS Capital Services non rilascia alcuna dichiarazione o garanzia, espressa o implicita, relativamente all'accuratezza, completezza e correttezza delle stesse. Qualsiasi riferimento diretto ed indiretto ad emittenti o titoli non è, né deve essere inteso, quale offerta di vendita o acquisto di strumenti finanziari di qualsiasi tipo. Le informazioni ed i dati contenuti nel presente Documento non costituiscono una ricerca in materia di investimenti o una raccomandazione, una sollecitazione né un'offerta, invito ad offrire o messaggio promozionale finalizzata/o alla sottoscrizione alla vendita, all'acquisto, allo scambio, alla detenzione o all'esercizio di diritti relativi a prodotti e/o strumenti finanziari e/o a qualsiasi investimento in emittenti in esso eventualmente menzionati. Esse non configurano consulenza, e non possono essere in alcun modo considerate come una raccomandazione personalizzata ovvero come prestazione di un servizio di consulenza in materia di investimenti da parte di MPS Capital Services, in quanto il Documento e le informazioni in esso contenute non sono stati redatti tenendo conto delle caratteristiche, della situazione finanziaria e degli obiettivi specifici dei soggetti cui gli stessi sono trasmessi. MPS Capital Services e/o altre Società appartenenti al Gruppo Montepaschi, i relativi amministratori, rappresentanti, funzionari, quadri o dipendenti, non possono essere ritenuti responsabili per eventuali perdite determinate dall'utilizzo del presente Documento. Si avverte inoltre che MPS Capital Services e/o altre Società appartenenti al Gruppo Montepaschi, gli amministratori e/o rappresentanti e/o le rispettive persone ad essi strettamente legate, possono avere rapporti di natura bancaria e finanziaria con eventuali emittenti qui citati ovvero avere interessi specifici con riferimento a società, strumenti finanziari o operazioni collegate al presente Documento. A titolo meramente esemplificativo MPS Capital Services e/o altre Società appartenenti al Gruppo Montepaschi possono svolgere attività d'investimento e d'intermediazione, avere rapporti partecipativi diretti ed indiretti con emittenti qui menzionati e prestare ad essi servizi di consulenza; inoltre, con particolare riferimento agli strumenti finanziari eventualmente citati, esse possono altresì svolgere attività di "prestito-titoli", sostenerne la liquidità con attività di "market making" su mercati regolamentati, sistemi multilaterali di negoziazione o sistemi di scambi organizzati. MPS Capital Services e/o altre Società appartenenti al Gruppo Montepaschi potrebbero strutturare titoli ed operazioni con rendimenti collegati a parametri e strumenti finanziari qui menzionati. Si specifica che l'elenco dei potenziali conflitti d'interesse indicati può non esaurire il complesso dei conflitti stessi; per ulteriori approfondimenti sulla politica di gestione dei conflitti d'interesse adottata dalla medesima MPS Capital Services si rinvia alla specifica informativa messa a disposizione della clientela ai sensi della disciplina vigente. Per quanto non riprodotto nelle presenti Avvertenze, si fa espresso rinvio a quanto riportato nel sito internet [www.mpscapitalservices.it](http://www.mpscapitalservices.it) ed alle condizioni del servizio eventualmente prestato con l'invio del Documento. Procedendo alla lettura di questo documento, si accettano automaticamente le limitazioni e le avvertenze precedentemente riportate.

