



CAPITAL SERVICES
GRUPPOMONTEPASCHI

Weekly Forex

Ufficio Market Strategy

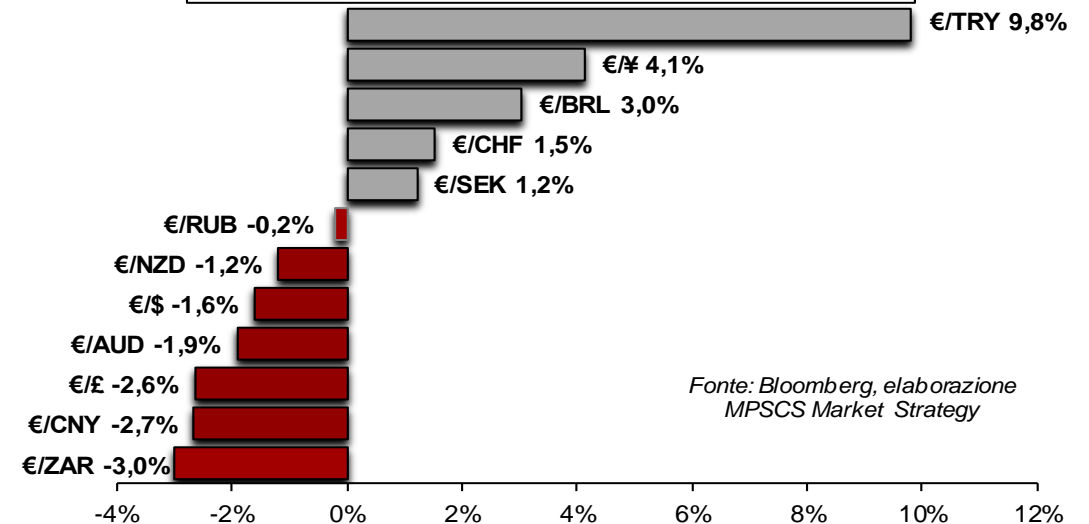
3 maggio 2021

Valute: la settimana a colpo d'occhio

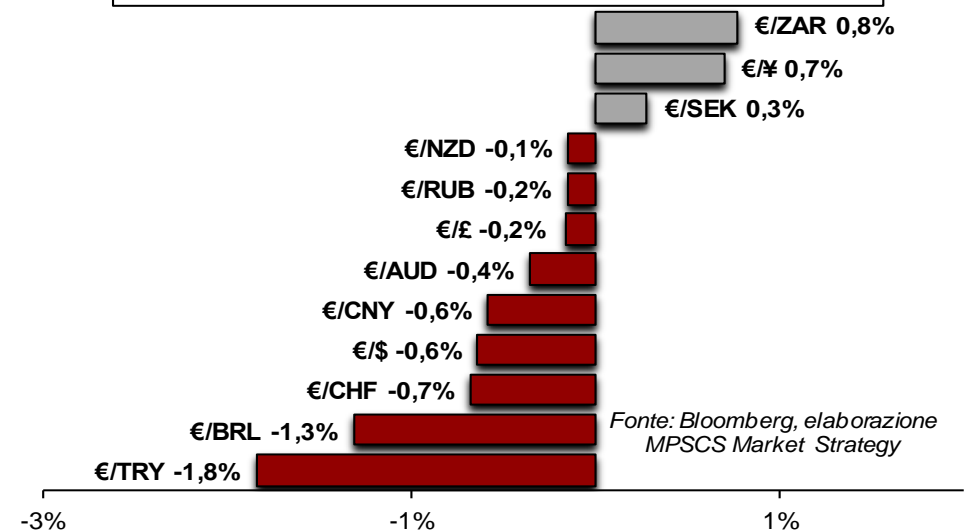
Torna ad apprezzarsi il dollaro

- La scorsa settimana è stata caratterizzata da un ritorno della forza del **biglietto verde** che ha così interrotto la striscia negativa verso euro che durava da ben tre settimane consecutive. Il tutto in un contesto di volatilità in aumento visto che il tono tendenzialmente dovish utilizzato da Powell, alla conferenza stampa post FED, aveva spinto l'EurUsd al massimo da oltre due mesi.
- Tuttavia, alla fine della settimana ha prevalso sia il **miglioramento del quadro macro** (hanno sorpreso in particolar modo i consumi nella lettura preliminare del PIL del primo trimestre) sia le dichiarazioni di Kaplan, membro FED non votante, in merito alla potenziale discussione sul *tapering* visto i segnali di eccessi che stanno arrivando dai mercati finanziari. Il tutto ha portato ad un forte apprezzamento del dollaro, il più marcato da 13 mesi, nella sola seduta di venerdì.
- In tale contesto il **comparto emergente** ha continuato ad esibire un andamento estremamente eterogeneo, caratterizzato dal recupero di rupia indiana e lira turca e dal deprezzamento del peso, sia messicano che colombiano. In ogni caso l'attenzione sarà incentrata, in settimana, sulla riunione della **Banca centrale brasiliana** che ha già di fatto pre-annunciato un ulteriore rialzo da 75pb.
- In agenda anche il meeting della **Banca centrale turca**, particolarmente monitorata dagli operatori dopo che le dichiarazioni del governatore della Banca centrale hanno dato un po' di respiro alla lira turca (il cambio EurTry era infatti momentaneamente schizzato su nuovi massimi storici) che non è escluso abbia beneficiato anche di un possibile intervento sul forex (tramite l'utilizzo delle riserve in valuta estera) da parte dello stesso Istituto monetario.
- Sul fronte **speculatori**, non ci sono spunti di rilievo particolarmente interessanti visto che, secondo i dati della CTFC, il posizionamento netto lungo sull'EurUsd, e quello analogo incrociato sull'EurGbp, è rimasto pressoché sugli stessi livelli della settimana precedente.

Variation Euro contro valute da inizio anno



Variation Euro contro valute ultima settimana



Euro/Dollaro

Daily



Weekly



- ❑ Settimana in cui il cambio EurUsd ha arrestato la propria corsa al rialzo proprio in prossimità delle trendline ribassista che passa per i massimi di gennaio e febbraio in area 1,21.
- ❑ Il cambio si trova al momento quindi in una fase di indecisione, all'interno di un triangolo che risulta ben visibile nel grafico settimanale. Una rottura della trendline citata in precedenza potrebbe dare nuovo vigore al movimento rialzista, mentre una rottura al ribasso della trendline che parte dai minimi di marzo 2020 dovrebbe aumentare le pressioni ribassiste.
- ❑ Gli oscillatori al momento offrono segnali discordanti: quello di breve si trova in fase di ipercomprato e sta perdendo forza, mentre quello settimanale sta riprendendo *momentum*.



CAPITAL SERVICES
GRUPPOMONTEPASCHI

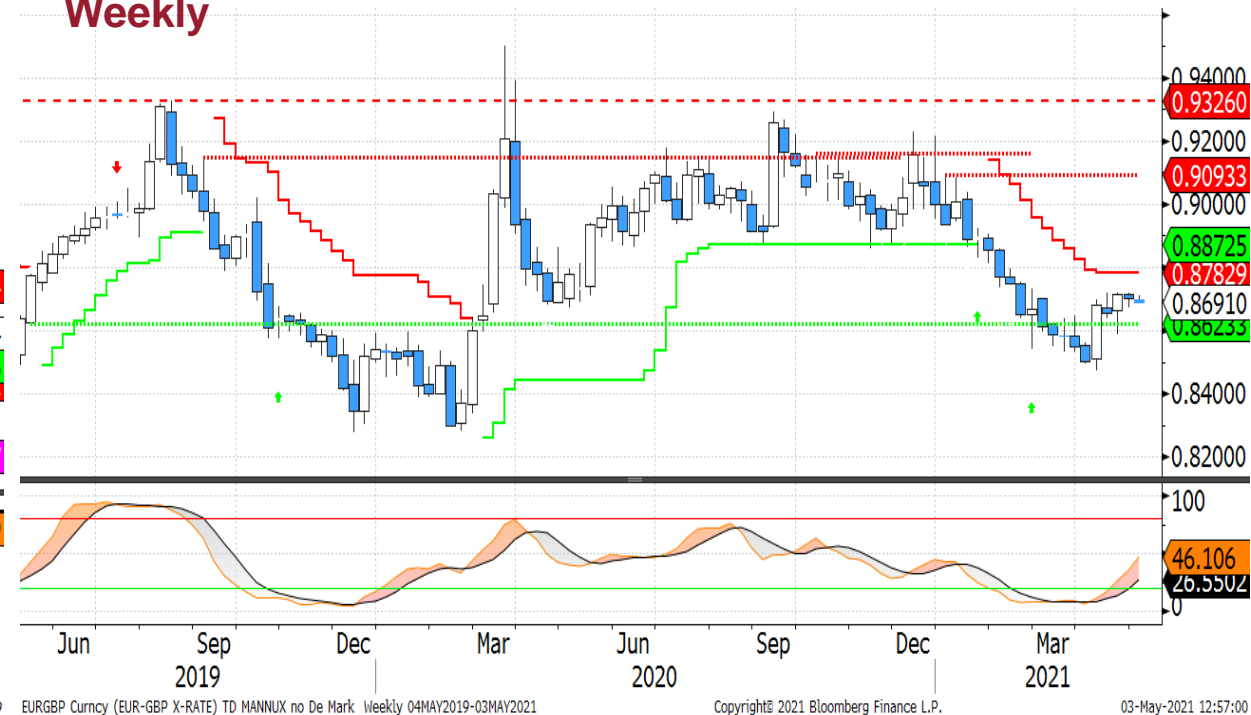
MPS CAPITAL SERVICES BANCA PER LE IMPRESE S.P.A.
 Sede Legale: Via Leone Pancaldo n. 4 - 50127 FIRENZE - Direzione Generale: Via Panciatichi, 48 - 50127 FIRENZE - www.mpscapital-services.it - Tel. 055.24981 - Fax 055.240826. Capitale sociale Euro 1.517.076.384,31 i.v., Codice Fiscale e N. Iscr. Reg. Imp. di Firenze 00816350482, GRUPPO IVA MPS - Partita IVA 01483500524, Società con socio unico soggetta all'attività di direzione e coordinamento da parte della Banca Monte dei Paschi di Siena S.p.A., appartenente al Gruppo Bancario Monte dei Paschi di Siena - Codice ABI Banca 10643.5 - Codice ABI Gruppo 1030.6 - Aderente al Codice di comportamento del settore bancario e finanziario - Aderente al Fondo Interbancario di Tutela dei Depositi ed al Fondo Nazionale di Garanzia - Iscritta all'Albo delle Banche della Banca d'Italia n. 4770.

Euro/Sterlina

Daily



Weekly



- ❑ Settimana di bassissima volatilità per il cambio EurGbp che si mantiene poco sotto quota 0,87
- ❑ Nel breve potrebbe scattare qualche presa di profitto, considerato che sul grafico giornaliero è stata confermata la divergenza negativa dell'oscillatore rispetto ai prezzi.
- ❑ Al rialzo restano confermati i livelli indicati nel precedente *weekly*, ovvero la fascia di resistenza di 0,8783 (*trender weekly*) e 0,8791 (resistenza statica), mentre al ribasso troviamo il primo supporto statico a 0,8623.



CAPITAL SERVICES
GRUPPOMONTEPASCHI

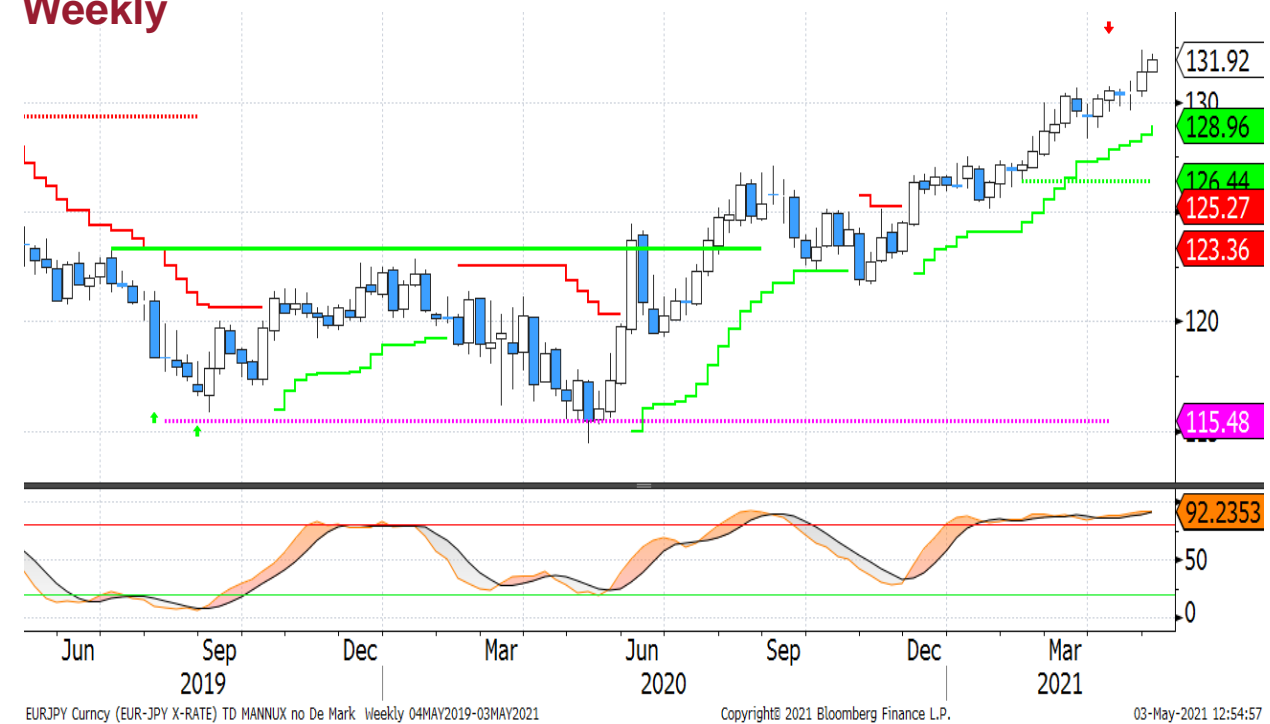
MPS CAPITAL SERVICES BANCA PER LE IMPRESE S.P.A.
Sede Legale: Via Leone Pancaldo n. 4 - 50127 FIRENZE - Direzione Generale: Via Panciatichi, 48 - 50127 FIRENZE - www.mpscapitalervices.it - Tel. 055.24981 - Fax 055.240826. Capitale sociale Euro 1.517.076.384,31 i.v., Codice Fiscale e N. Iscr. Reg. Imp. di Firenze 00816350482. GRUPPO IVA MPS - Partita IVA 01483500524, Società con socio unico soggetta all'attività di direzione e coordinamento da parte della Banca Monte dei Paschi di Siena S.p.A., appartenente al Gruppo Bancario Monte dei Paschi di Siena - Codice ABI Banca 10643.5 - Codice ABI Gruppo 1030.6 - Aderente al Codice di comportamento del settore bancario e finanziario - Aderente al Fondo Interbancario di Tutela dei Depositi ed al Fondo Nazionale di Garanzia - Iscritta all'Albo delle Banche della Banca d'Italia n. 4770.

Euro/Yen

Daily



Weekly



- ❑ La scorsa settimana il cambio **EurJpy** ha dato un ulteriore segnale di forza, andando a rompere la resistenza statica a 131,24 (diventata ora il primo supporto da monitorare) e puntando verso la successiva a 133,12
- ❑ Al momento il trend è impostato al rialzo ma segnali di eccesso giungono sia dall'oscillatore giornaliero che da quello settimanale. Tuttavia affinché possa avvenire un'inversione di questa tendenza è necessaria la rottura della trendline rialzista che al momento passa da area 129,50
- ❑ Al ribasso i primi supporti da monitorare sono quello statico a 131,24 e quello dinamico a 130,75.

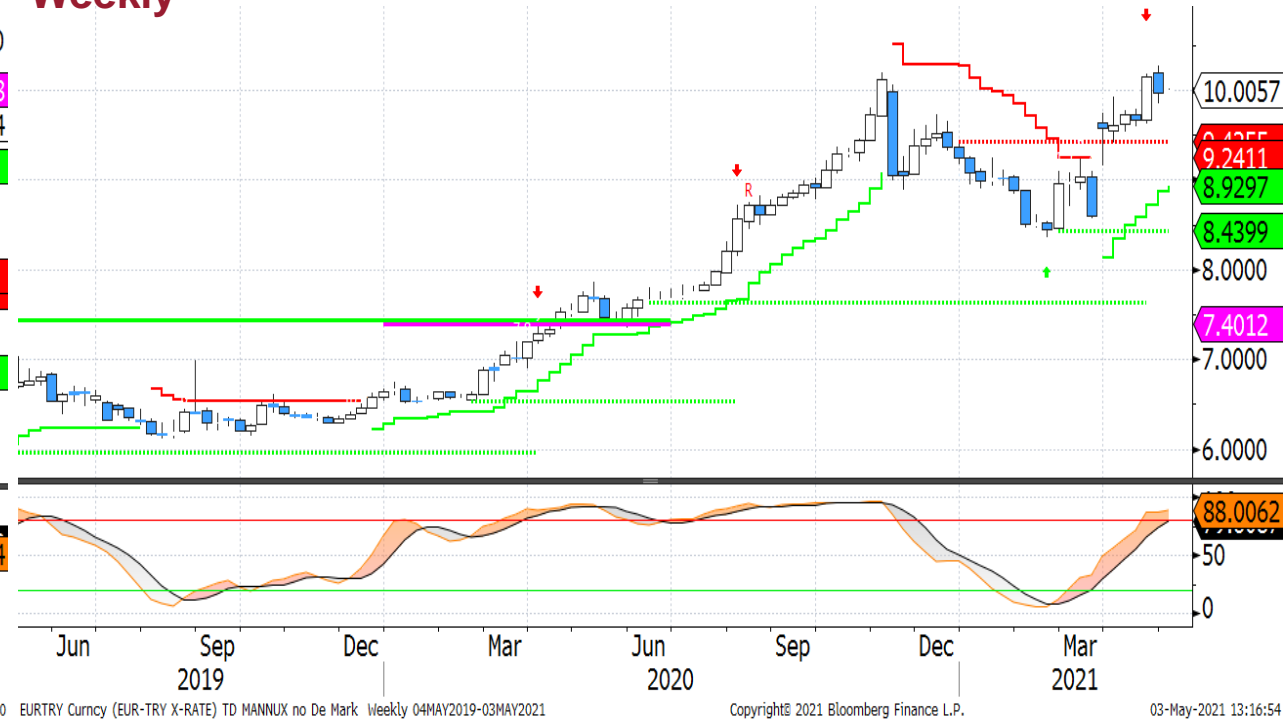


Euro/lira turca

Daily



Weekly



- ❑ Settimana in calo per il cambio euro/lira turca che si è spinto su nuovi massimi storici in area 10,30, per poi scendere, confermando la valenza per il momento della resistenza posta a 10,20.
- ❑ Il trend al momento è impostato al rialzo, anche se vi sono segnali di ipercomprato sul grafico settimanale che potrebbero portare ad una pausa nel movimento rialzista.
- ❑ Al rialzo, una rottura di 10,20 porterebbe ad un'accelerazione delle quotazioni verso la successiva resistenza posta a 10,50. Al ribasso, il primo supporto dinamico si colloca a 9,77, con il successivo statico collocato a 9,42.



CAPITAL SERVICES
GRUPPOMONTEPASCHI

MPS CAPITAL SERVICES BANCA PER LE IMPRESE S.P.A.
 Sede Legale: Via Leone Pancaldo n. 4 - 50127 FIRENZE - Direzione Generale: Via Panciatichi, 48 - 50127 FIRENZE - www.mpscapitalervices.it - Tel. 055.24981 - Fax 055.240826. Capitale sociale Euro 1.517.076.384,31 i.v., Codice Fiscale e N. Iscr. Reg. Imp. di Firenze 00816350482. GRUPPO IVA MPS - Partita IVA 01483500524, Società con socio unico soggetta all'attività di direzione e coordinamento da parte della Banca Monte dei Paschi di Siena S.p.A., appartenente al Gruppo Bancario Monte dei Paschi di Siena - Codice ABI Banca 10643.5 - Codice ABI Gruppo 1030.6 - Aderente al Codice di comportamento del settore bancario e finanziario - Aderente al Fondo Interbancario di Tutela dei Depositi ed al Fondo Nazionale di Garanzia - Iscritta all'Albo delle Banche della Banca d'Italia n. 4770.

Disclaimer

Il presente documento (il "Weekly" o semplicemente il "Documento") è redatto e distribuito da MPS Capital Services Banca per le Imprese S.p.A. ("MPS Capital Services") in forma elettronica ai propri Clienti. MPS Capital Services è società appartenente al Gruppo Montepaschi e intermediario autorizzato ai sensi di legge. Il Documento è indirizzato esclusivamente al destinatario e non può essere riprodotto in nessuna sua parte né può essere introdotto o inserito in archivi o siti internet o trasmesso, distribuito o comunicato a soggetti terzi diversi dall'originario destinatario in qualsivoglia forma o modo. Il Documento è destinato esclusivamente alla consultazione da parte della clientela di MPS Capital Services e viene diffuso per mera finalità informativa ed illustrativa; esso non intende in alcun modo sostituire le autonome e personali valutazioni che i singoli destinatari del Documento sono tenuti a svolgere prima della conclusione di qualsiasi operazione per conto proprio o in qualità di mandatari. Pertanto il destinatario dovrà considerare la rilevanza delle informazioni contenute nel Documento ai fini delle proprie decisioni, alla luce dei propri obiettivi di investimento, della propria esperienza, delle proprie risorse finanziarie e operative e di qualsiasi altra circostanza. Le informazioni ed i dati contenuti nel presente Documento si basano su fonti ritenute affidabili ed elaborate in buona fede alla data di redazione dello stesso, tuttavia MPS Capital Services non rilascia alcuna dichiarazione o garanzia, espressa o implicita, relativamente all'accuratezza, completezza e correttezza delle stesse. Qualsiasi riferimento diretto ed indiretto ad emittenti o titoli non è, né deve essere inteso, quale offerta di vendita o acquisto di strumenti finanziari di qualsiasi tipo. Le informazioni ed i dati contenuti nel presente Documento non costituiscono una ricerca in materia di investimenti o una raccomandazione, una sollecitazione né un'offerta, invito ad offrire o messaggio promozionale finalizzata/o alla sottoscrizione alla vendita, all'acquisto, allo scambio, alla detenzione o all'esercizio di diritti relativi a prodotti e/o strumenti finanziari e/o a qualsiasi investimento in emittenti in esso eventualmente menzionati. Esse non configurano consulenza, e non possono essere in alcun modo considerate come una raccomandazione personalizzata ovvero come prestazione di un servizio di consulenza in materia di investimenti da parte di MPS Capital Services, in quanto il Documento e le informazioni in esso contenute non sono stati redatti tenendo conto delle caratteristiche, della situazione finanziaria e degli obiettivi specifici dei soggetti cui gli stessi sono trasmessi. MPS Capital Services e/o altre Società appartenenti al Gruppo Montepaschi, i relativi amministratori, rappresentanti, funzionari, quadri o dipendenti, non possono essere ritenuti responsabili per eventuali perdite determinate dall'utilizzo del presente Documento. Si avverte inoltre che MPS Capital Services e/o altre Società appartenenti al Gruppo Montepaschi, gli amministratori e/o rappresentanti e/o le rispettive persone ad essi strettamente legate, possono avere rapporti di natura bancaria e finanziaria con eventuali emittenti qui citati ovvero avere interessi specifici con riferimento a società, strumenti finanziari o operazioni collegate al presente Documento. A titolo meramente esemplificativo MPS Capital Services e/o altre Società appartenenti al Gruppo Montepaschi possono svolgere attività d'investimento e d'intermediazione, avere rapporti partecipativi diretti ed indiretti con emittenti qui menzionati e prestare ad essi servizi di consulenza; inoltre, con particolare riferimento agli strumenti finanziari eventualmente citati, esse possono altresì svolgere attività di "prestito-titoli", sostenerne la liquidità con attività di "market making" su mercati regolamentati, sistemi multilaterali di negoziazione o sistemi di scambi organizzati. MPS Capital Services e/o altre Società appartenenti al Gruppo Montepaschi potrebbero strutturare titoli ed operazioni con rendimenti collegati a parametri e strumenti finanziari qui menzionati. Si specifica che l'elenco dei potenziali conflitti d'interesse indicati può non esaurire il complesso dei conflitti stessi; per ulteriori approfondimenti sulla politica di gestione dei conflitti d'interesse adottata dalla medesima MPS Capital Services si rinvia alla specifica informativa messa a disposizione della clientela ai sensi della disciplina vigente. Per quanto non riprodotto nelle presenti Avvertenze, si fa espresso rinvio a quanto riportato nel sito internet www.mpscapitalservices.it ed alle condizioni del servizio eventualmente prestato con l'invio del Documento. Procedendo alla lettura di questo documento, si accettano automaticamente le limitazioni e le avvertenze precedentemente riportate.

