



CAPITAL SERVICES
GRUPPOMONTEPASCHI

Weekly Forex

Ufficio Market Strategy

9 maggio 2022

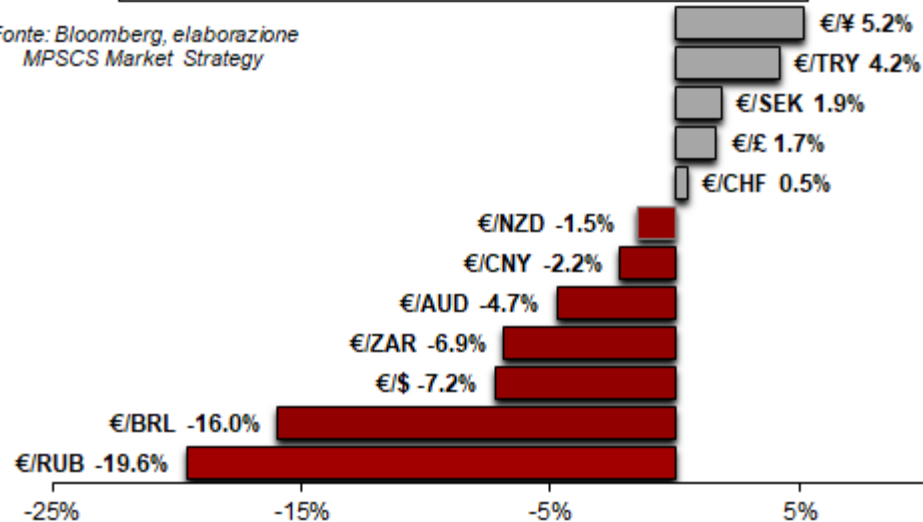
Valute: la settimana a colpo d'occhio

Il rialzo dei tassi favorisce dollaro ed euro

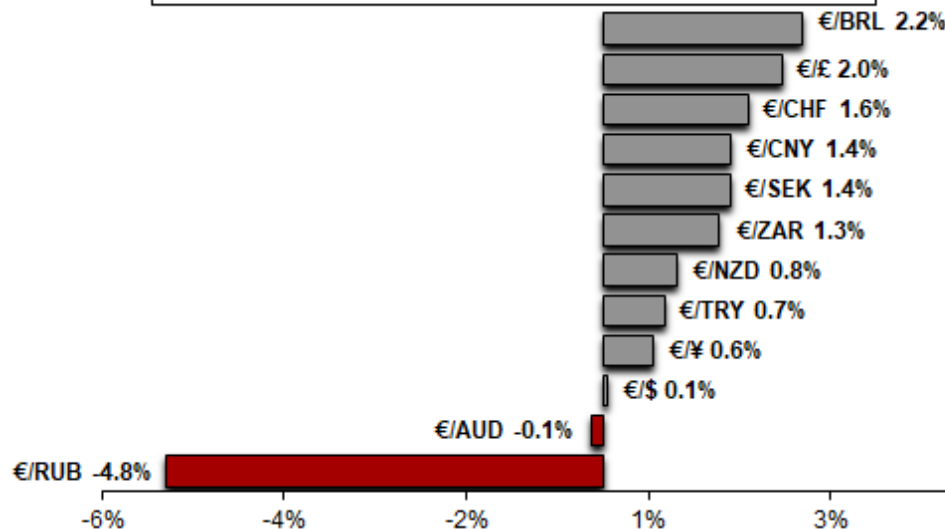
- Il dollaro anche la scorsa settimana si è rafforzato verso quasi tutte le principali valute. Il cambio EurUsd dopo essersi portato fin sopra 1,06 in scia ad una **Fed** meno aggressiva delle attese, è tornato a scendere per poi stabilizzarsi in area 1,05. In evidenza anche l'Euro che insieme al dollaro ha tratto la forza dal rialzo dei tassi.
- Tra le valute G10, da segnalare il deprezzamento della **sterlina** dopo che **la BoE**, pur alzando i tassi in linea con le attese, ha sorpreso per le preoccupazioni mostrate sulla crescita. La valuta britannica ha anche risentito del voto in **Irlanda del Nord** che, per la prima volta nella storia, ha visto la vittoria del partito nazionalista, Sinn Fein, che tra i suoi obiettivi avrebbe quello di riunificare l'Irlanda del Nord con la Repubblica d'Irlanda e che si è così imposto sul DUP, alleato dei Conservatori britannici che aveva sostenuto la Brexit.
- Tra **le valute emergenti** si è apprezzato il **peso messicano** in vista della riunione della Banca centrale che giovedì è attesa alzare i tassi di 50 pb, mentre si è deprezzato il **real** dopo le indicazioni sull'attesa di un rallentamento dell'inflazione che supporterebbe una banca centrale meno aggressiva.
- Continua la debolezza dello **yuan** in scia ai deludenti dati macro (bilancia commerciale, PMI) e dopo che il vice governatore Chen Yulu, ha dichiarato che la PBoC porrà maggiore attenzione alla stabilizzazione della crescita e aumenterà il sostegno all'economia. La PBoC venerdì è attesa tagliare il tasso sui prestiti a 1 anno di 5 pb.
- Tra le valute dell'Est Europa si segnala il deprezzamento dello **zloty** in seguito al rialzo dei tassi della Banca centrale inferiore alle attese (5,25% vs 5,50% atteso) e dopo che il governatore ha mostrato preoccupazione sulle prospettive di crescita.

Variatione Euro contro valute da inizio anno

Fonte: Bloomberg, elaborazione MPSCS Market Strategy



Variatione Euro contro valute ultima settimana



Fonte: Bloomberg, elaborazione MPSCS Market Strategy

MPS CAPITAL SERVICES BANCA PER LE IMPRESE S.P.A.

Sede Legale: Via Leone Baccaldo n. 4, - 50127 FIRENZE - Direzione Generale: Via Panciatichi, 48 - 50127 FIRENZE - www.mpscapitalervices.it - Tel. 055.24981 - Fax 055.240826. Capitale sociale Euro 1.517.076.384,31 i.v., Codice Fiscale e N. Iscr. Reg. Imp. di Firenze 00816350482. GRUPPO IVA MPS - Partita IVA 01483500524, Società con socio unico soggetta all'attività di direzione e coordinamento da parte della Banca Monte dei Paschi di Siena S.p.A., appartenente al Gruppo Bancario Monte dei Paschi di Siena - Codice ABI Banca 10643.5 - Codice ABI Gruppo 1030.6 - Aderente al Codice di comportamento del settore bancario e finanziario - Aderente al Fondo Interbancario di Tutela dei Depositi ed al Fondo Nazionale di Garanzia - Iscritta all'Albo delle Banche della Banca d'Italia n. 4770.



CAPITAL SERVICES
GRUPPOMONTEPASCHI

Euro/Dollaro

Daily



Weekly

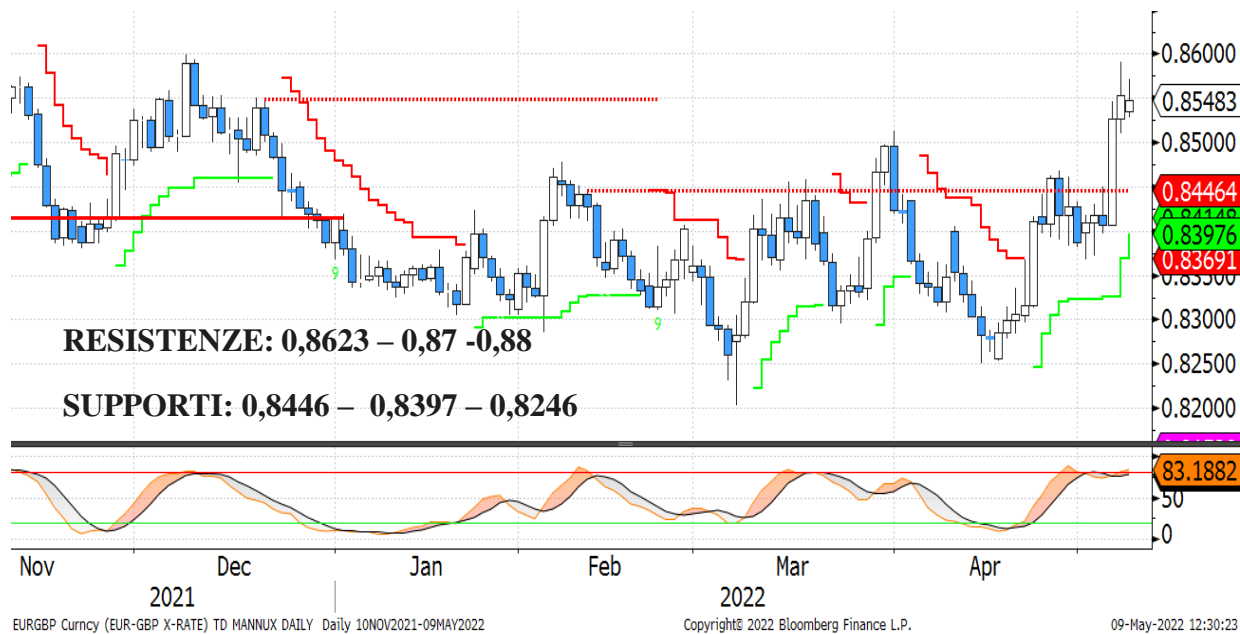


- ❑ La scorsa settimana il cambio EurUsd, dopo una temporanea salita sopra 1,06, è tornato in area 1,05, chiudendo la settimana poco variato. Un possibile driver in settimana è rappresentato dall'inflazione USA attesa uscire mercoledì in rallentamento all'8,1% vs 8,5% precedente.
- ❑ Sul fronte **tecnico**, ribadiamo l'importanza della tenuta di 1,05 per evitare una discesa verso i minimi del 2017 in area 1,0340. Al rialzo le prime resistenze dinamiche si collocano a 1,0681 e 1,0936.
- ❑ Gli oscillatori giornaliero e settimanale continuano a rimanere in forte ipervenduto.



Euro/Sterlina

Daily



Weekly



- Settimana di deciso rialzo per il cambio **EurGbp** che si è portato in prossimità di 0,86, segnando i nuovi massimi dell'anno dopo la rottura del canale ribassista che ha contenuto il movimento degli ultimi 13 mesi in scia alla BoE ed al risultato delle elezioni in Irlanda del Nord che potrebbe aumentare le incertezze sulla modifica auspicata da Johnson del Protocollo dell'Irlanda del Nord.
- Sul fronte **tecnico**, al ribasso incontriamo il primo supporto statico a 0,8446, seguito da quello dinamico a 0,8397. Al rialzo da monitorare area 0,86, sopra il quale si apre lo spazio verso 0,87 prima e 0,88 poi.
- L'oscillatore nel grafico giornaliero è in area di ipercomprato e potrebbe segnalare una pausa di riflessione dopo il recente rally.

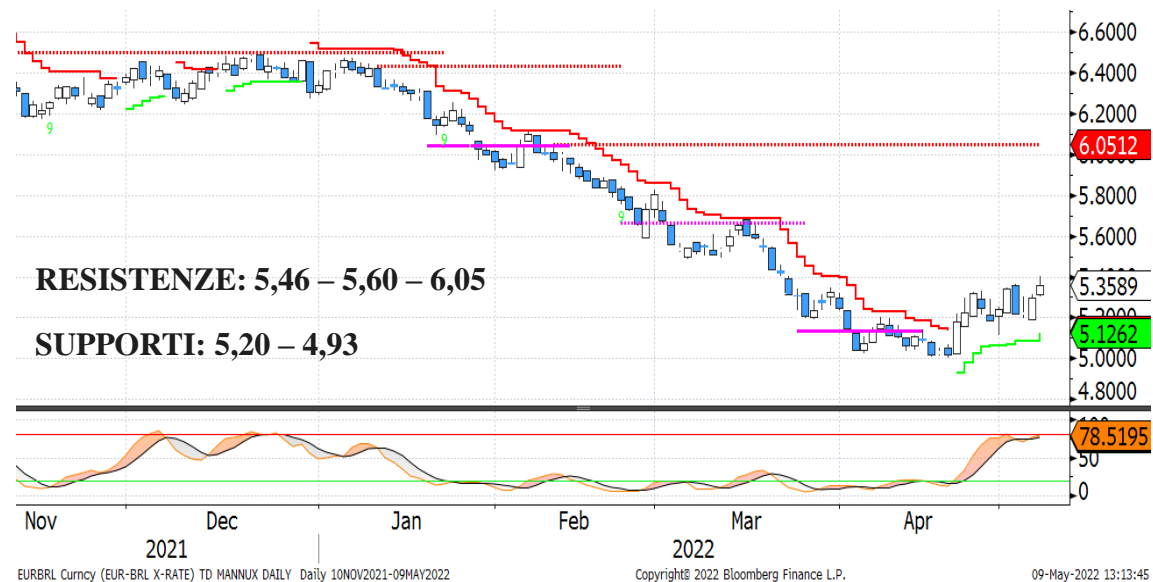


CAPITAL SERVICES
GRUPPOMONTEPASCHI

MPS CAPITAL SERVICES BANCA PER LE IMPRESE S.P.A.
Sede Legale: Via Leone Pancaldo n. 4, - 50127 FIRENZE - Direzione Generale: Via Panciatichi, 48 - 50127 FIRENZE - www.mpscapital-services.it - Tel. 055.24981 - Fax 055.240826 - Capitale sociale Euro 1.517.076.384,31 i.v., Codice Fiscale e N. Iscr. Reg. Imp. di Firenze 00816350482, GRUPPO IVA MPS - Partita IVA 01483500524, Società con socio unico soggetta all'attività di direzione e coordinamento da parte della Banca Monte dei Paschi di Siena S.p.A., appartenente al Gruppo Bancario Monte dei Paschi di Siena - Codice ABI Banca 10643.5 - Codice ABI Gruppo 1030.6 - Aderente al Codice di comportamento del settore bancario e finanziario - Aderente al Fondo Interbancario di Tutela dei Depositi ed al Fondo Nazionale di Garanzia - Iscritta all'Albo delle Banche della Banca d'Italia n. 4770.

Euro/Brl

Daily



Weekly



- ❑ Tra le peggiori valute della scorsa settimana troviamo il real che, penalizzato dalle dichiarazioni della Banca centrale, ha visto il cambio EurBrl portarsi fino a 5,40, valori che no si vedevano dallo scorso marzo. La Banca centrale pur avendo alzato i tassi di 100 pb come nelle attese ha lasciato intendere che ci sarebbe ancora spazio per un aumento del tasso di riferimento a giugno, ma di entità inferiore e questo grazie all'attesa di un rallentamento dell'inflazione. È bastato questo a far scattare prese di beneficio sulla valuta dopo il rally del 1° trimestre.
- ❑ Sul fronte **tecnico**, al rialzo la prima resistenza dinamica passa per 5,46 con 5,60 successiva area da monitorare. Al ribasso da monitorare 5,20 (supporto dinamico) prima e 5 poi.
- ❑ Lo stocastico giornaliero è entrato in ipercomprato il che suggerirebbe a breve una possibile pausa al movimento di rialzo.



Disclaimer

Il presente documento (il "Weekly" o semplicemente il "Documento") è redatto e distribuito da MPS Capital Services Banca per le Imprese S.p.A. ("MPS Capital Services") in forma elettronica ai propri Clienti. MPS Capital Services è società appartenente al Gruppo Montepaschi e intermediario autorizzato ai sensi di legge. Il Documento è indirizzato esclusivamente al destinatario e non può essere riprodotto in nessuna sua parte né può essere introdotto o inserito in archivi o siti internet o trasmesso, distribuito o comunicato a soggetti terzi diversi dall'originario destinatario in qualsivoglia forma o modo. Il Documento è destinato esclusivamente alla consultazione da parte della clientela di MPS Capital Services e viene diffuso per mera finalità informativa ed illustrativa; esso non intende in alcun modo sostituire le autonome e personali valutazioni che i singoli destinatari del Documento sono tenuti a svolgere prima della conclusione di qualsiasi operazione per conto proprio o in qualità di mandatari. Pertanto il destinatario dovrà considerare la rilevanza delle informazioni contenute nel Documento ai fini delle proprie decisioni, alla luce dei propri obiettivi di investimento, della propria esperienza, delle proprie risorse finanziarie e operative e di qualsiasi altra circostanza. Le informazioni ed i dati contenuti nel presente Documento si basano su fonti ritenute affidabili ed elaborate in buona fede alla data di redazione dello stesso, tuttavia MPS Capital Services non rilascia alcuna dichiarazione o garanzia, espressa o implicita, relativamente all'accuratezza, completezza e correttezza delle stesse. Qualsiasi riferimento diretto ed indiretto ad emittenti o titoli non è, né deve essere inteso, quale offerta di vendita o acquisto di strumenti finanziari di qualsiasi tipo. Le informazioni ed i dati contenuti nel presente Documento non costituiscono una ricerca in materia di investimenti o una raccomandazione, una sollecitazione né un'offerta, invito ad offrire o messaggio promozionale finalizzata/o alla sottoscrizione alla vendita, all'acquisto, allo scambio, alla detenzione o all'esercizio di diritti relativi a prodotti e/o strumenti finanziari e/o a qualsiasi investimento in emittenti in esso eventualmente menzionati. Esse non configurano consulenza, e non possono essere in alcun modo considerate come una raccomandazione personalizzata ovvero come prestazione di un servizio di consulenza in materia di investimenti da parte di MPS Capital Services, in quanto il Documento e le informazioni in esso contenute non sono stati redatti tenendo conto delle caratteristiche, della situazione finanziaria e degli obiettivi specifici dei soggetti cui gli stessi sono trasmessi. MPS Capital Services e/o altre Società appartenenti al Gruppo Montepaschi, i relativi amministratori, rappresentanti, funzionari, quadri o dipendenti, non possono essere ritenuti responsabili per eventuali perdite determinate dall'utilizzo del presente Documento. Si avverte inoltre che MPS Capital Services e/o altre Società appartenenti al Gruppo Montepaschi, gli amministratori e/o rappresentanti e/o le rispettive persone ad essi strettamente legate, possono avere rapporti di natura bancaria e finanziaria con eventuali emittenti qui citati ovvero avere interessi specifici con riferimento a società, strumenti finanziari o operazioni collegate al presente Documento. A titolo meramente esemplificativo MPS Capital Services e/o altre Società appartenenti al Gruppo Montepaschi possono svolgere attività d'investimento e d'intermediazione, avere rapporti partecipativi diretti ed indiretti con emittenti qui menzionati e prestare ad essi servizi di consulenza; inoltre, con particolare riferimento agli strumenti finanziari eventualmente citati, esse possono altresì svolgere attività di "prestito-titoli", sostenerne la liquidità con attività di "market making" su mercati regolamentati, sistemi multilaterali di negoziazione o sistemi di scambi organizzati. MPS Capital Services e/o altre Società appartenenti al Gruppo Montepaschi potrebbero strutturare titoli ed operazioni con rendimenti collegati a parametri e strumenti finanziari qui menzionati. Si specifica che l'elenco dei potenziali conflitti d'interesse indicati può non esaurire il complesso dei conflitti stessi; per ulteriori approfondimenti sulla politica di gestione dei conflitti d'interesse adottata dalla medesima MPS Capital Services si rinvia alla specifica informativa messa a disposizione della clientela ai sensi della disciplina vigente. Per quanto non riprodotto nelle presenti Avvertenze, si fa espresso rinvio a quanto riportato nel sito internet www.mpscapitalservices.it ed alle condizioni del servizio eventualmente prestato con l'invio del Documento. Procedendo alla lettura di questo documento, si accettano automaticamente le limitazioni e le avvertenze precedentemente riportate.

